



WEEK-END NATIONALE SUD-EST 2014 12 et 13 avril 2014

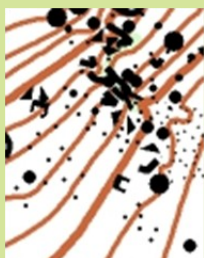
Course d'orientation en Pays Beaujolais (69)
Poule-les-Echarmeaux

Vous connaissez le fameux rouge du Beaujolais ? Alors venez donc le temps d'un week-end découvrir le meilleur du Beaujolais vert à la Roche d'Ajoux. De beaux terrains techniques vous y attendent !

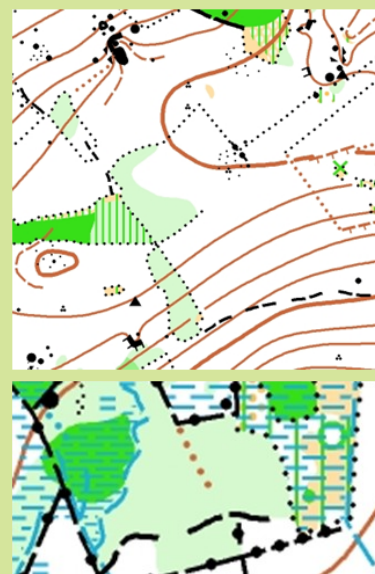
Vous pourrez vous confronter aux meilleurs orienteurs, puisque ce week-end Nationale Sud-Est tiendra lieu de sélections pour les équipes de France cadet, junior et sénior ! N'hésitez pas à venir en club et nombreux, le week-end se voulant innovant autour de « l'esprit club » avec de nombreuses animations sur l'arena.

Le terrain de jeu se situe autour de la Roche d'Ajoux, dans une forêt dans l'ensemble bien courante alternant résineux et feuillus. De nombreux captages et zones marécauses viennent en complément des grandes zones rocheuses classiques du Beaujolais.

Le samedi, profitez d'un format de course assez peu pratiqué en France : la Mass Start en One Man Relay. Le terrain présente de belles zones de blancs et une faible déclivité qui permettra des courses rapides, au contact, dans une chaude ambiance. Cette course vous permettra de vous faire plaisir tout en affinant votre technique de début de saison en prévision des départs de relais à venir.



Le dimanche, lors de la Nationale, venez profiter de la diversité du terrain : sur une même carte vous pourrez alterner toutes vos techniques d'orientation et vous distinguer en faisant les meilleurs choix d'itinéraire.



Toutes les informations pour organiser votre week-end,
suivre l'actualité de l'évènement, le programme... sur :

se2014.beaujolais.free.fr

