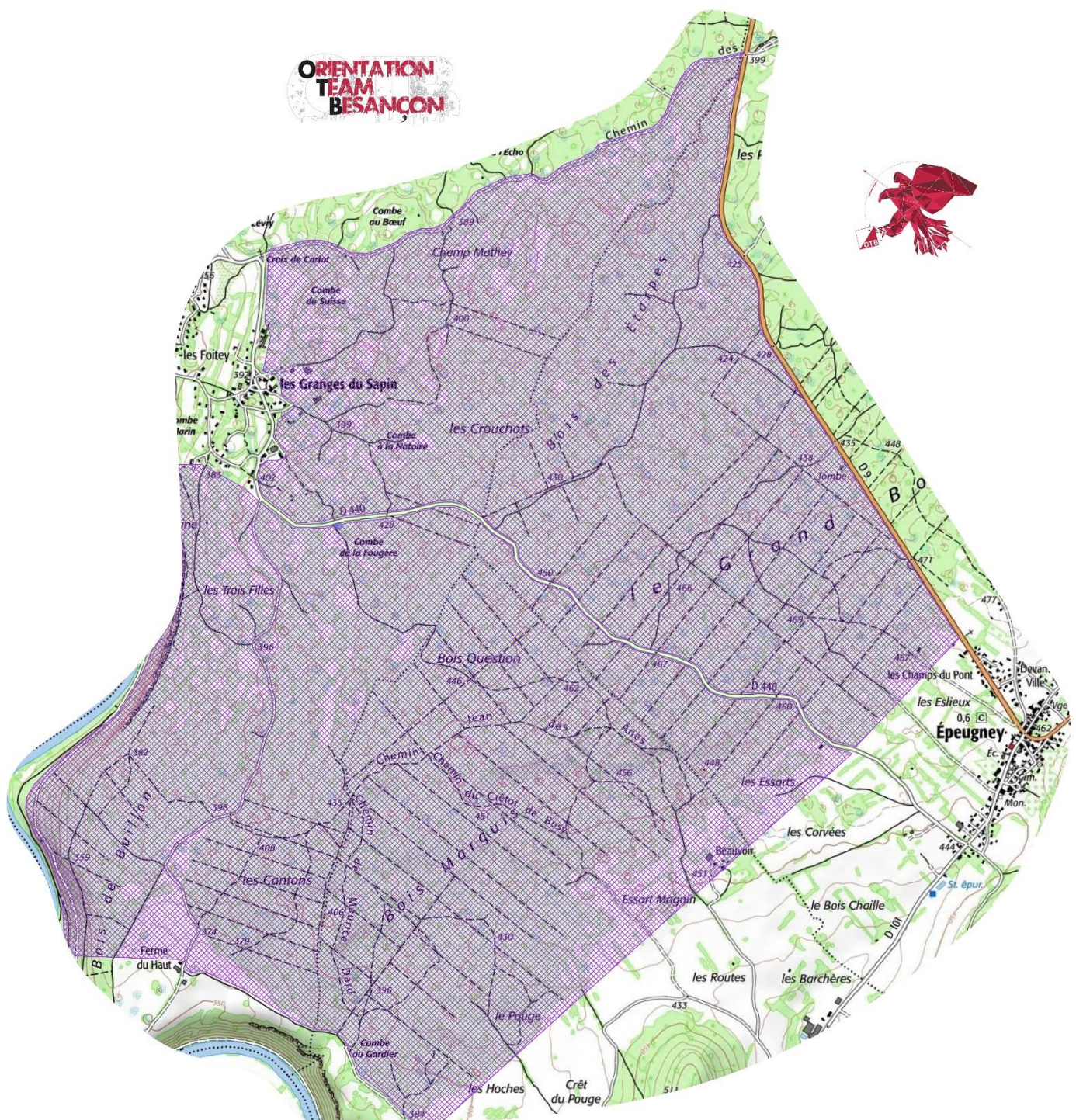


Embargoed Areas for French Long distance and Relay championships

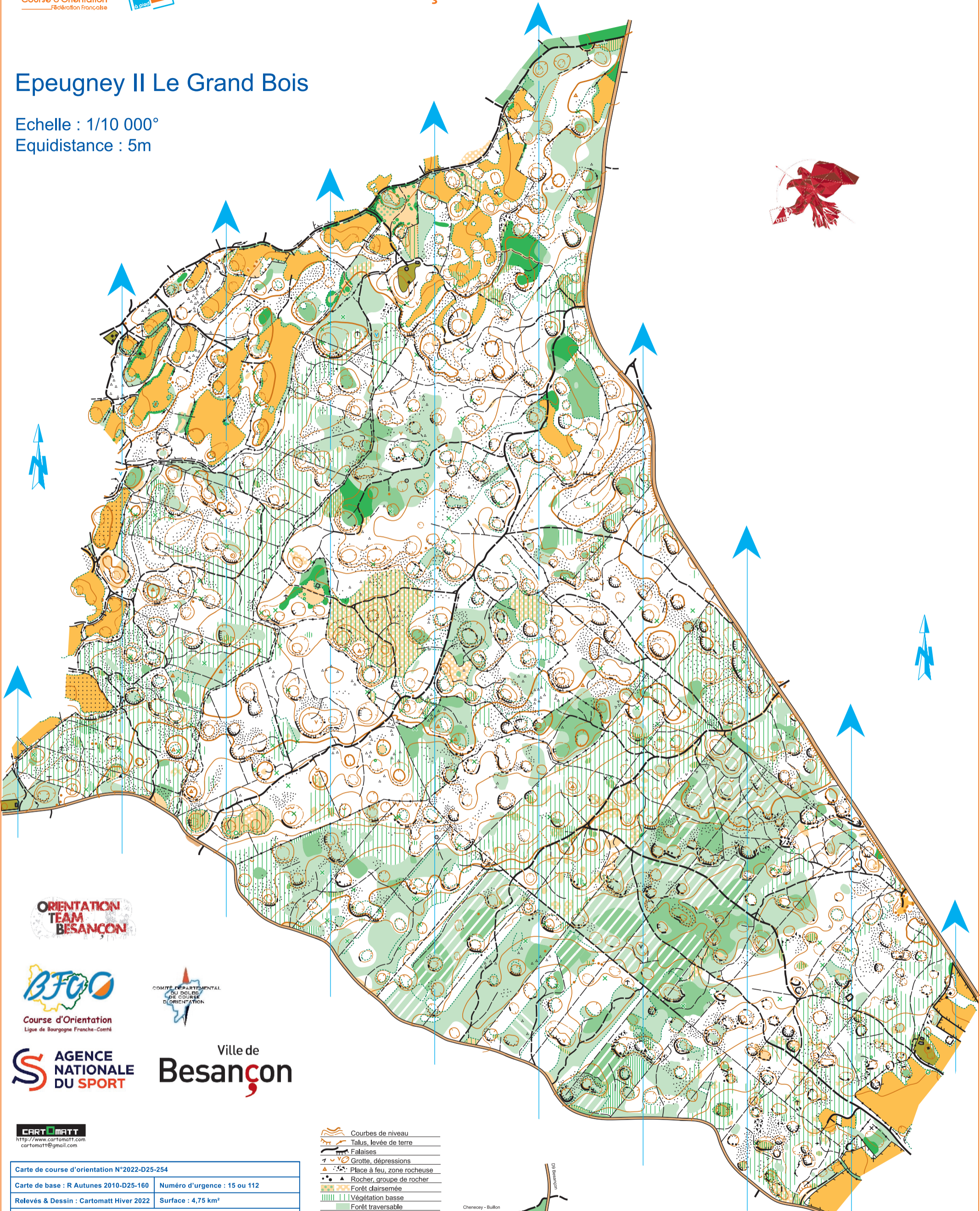
Detailed Embargoed areas info: <https://www.google.com/maps/d/edit?mid=1IMdXCoVIXe-7OR1Nxqc-yrS5bLVeH5U&usp=sharing> (Modified 11/10/2023)

Other areas info: The marked competition areas are embargoed areas. For competitors, team officials and others who, through knowledge of the terrain or the competitions, may influence the results of the competitions, it is prohibited to enter the embargoed areas. All embargoes are forbidden to enter. These embargoed areas are valid from 01 November 2022 until the day prior to the competition. Special rules by the organizer will be valid from check-in and at the day of competition (see future Bulletin). It is allowed to use the roads D9 and D440.

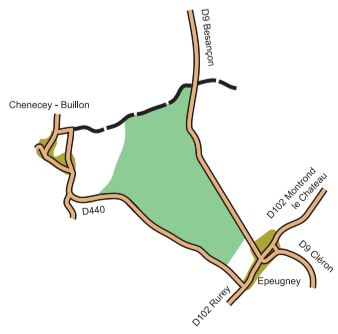


Epeugney II Le Grand Bois

Echelle : 1/10 000°
Equidistance : 5m



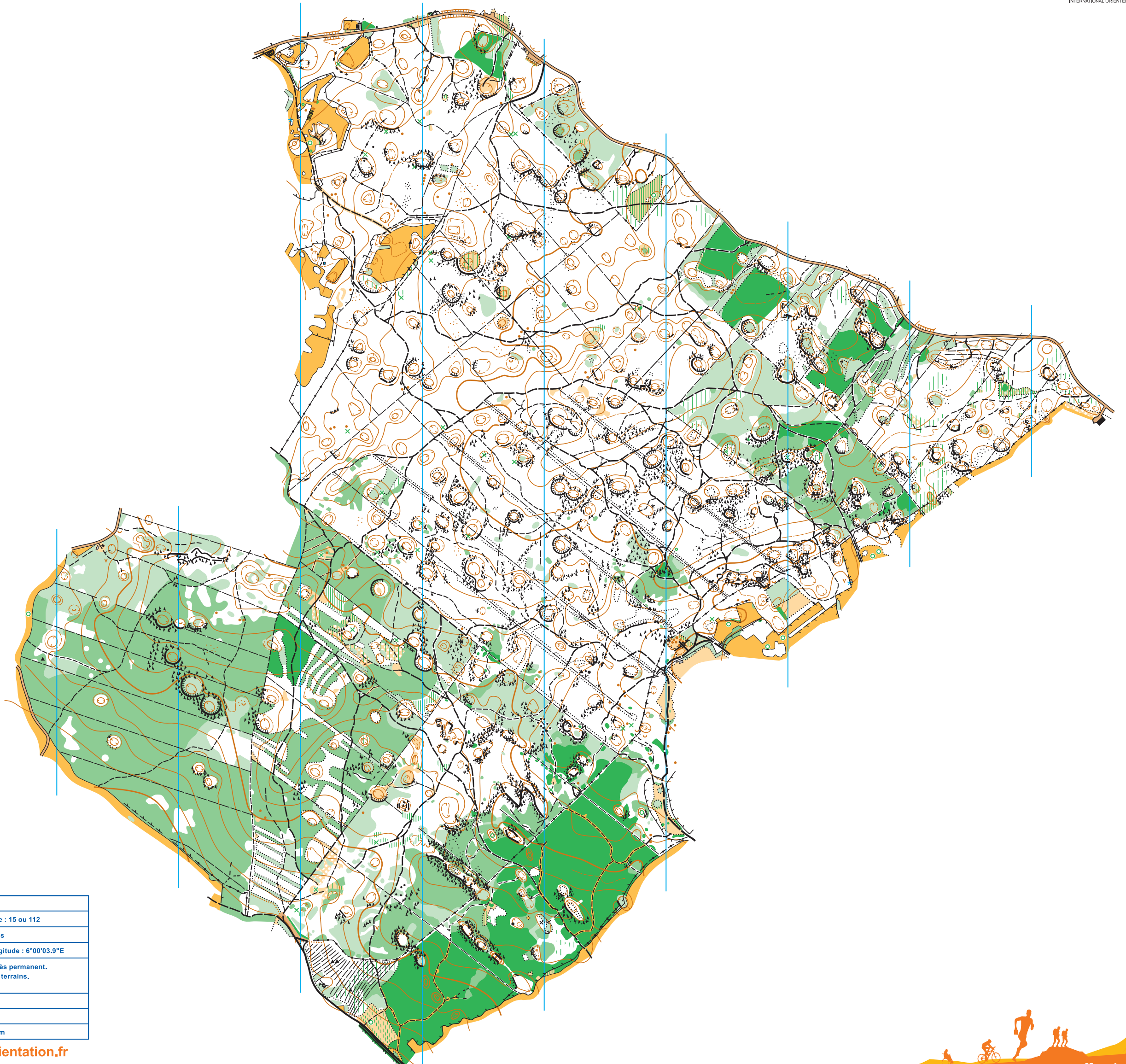
- Courbes de niveau
- Talus, levée de terre
- Falaises
- Grotte, dépressions
- Place à feu, zone rocheuse
- Rocher, groupe de rocher
- Forêt clairsemée
- Végétation basse
- Forêt traversable
- Forêt peu ou pas traversable
- Friche, près
- Limite de végétation
- Arbre isolé, souche
- Routes
- Chemins
- Petit sentier, trace, layon
- Affût, mangeoire, ruine
- Propriété, construction
- Muret, clôture
- Trou, d'eau, objet particulier



Carte de course d'orientation N°2022-D25-254	
Carte de base : R Autunes 2010-D25-160	Numéro d'urgence : 15 ou 112
Relevés & Dessin : Cartomatt Hiver 2022	Surface : 4,75 km²
Coordonnées géographiques : Latitude : 47°07'56.0"N Longitude : 6°00'03.9"E	
La possession de cette carte n'implique pas un droit d'accès permanent. Une autorisation doit être demandée aux propriétaires des terrains. Autorisation d'accès (mairie, ONF, etc.)	
Toute reproduction interdite sans autorisation de l'auteur	
Distribution : Orientation Team Besançon	
Coordonnées OTB : orientationteambesancon@gmail.com	

Epeugney I

Echelle : 1/10000°
Equidistance : 5m



Carte de course d'orientation N°2010-D25-160	
Carte de base : Orthophoto	Numéro d'urgence : 15 ou 112
Relevés : R Autunes	Dessin : R Autunes
Coordonnées géographiques : Latitude : 47°07'56.0"N Longitude : 6°00'03.9"E	
La possession de cette carte n'implique pas un droit d'accès permanent. Une autorisation doit être demandée aux propriétaires des terrains. Autorisation d'accès (mairie, ONF, etc.)	
Toute reproduction interdite sans autorisation de l'auteur	
Distribution : Orientation Team Besançon	
Coordonnées CDCO : orientationteambesancon@gmail.com	

