

LES TIQUES



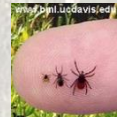
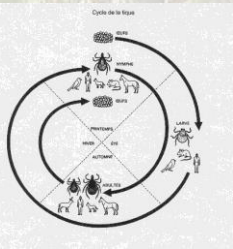
- Les tiques sont des **acariens** :
 - **850** espèces dans le monde
- **En France : 37 espèces**
 - **4 espèces sont pathogènes chez l'homme** :

- **3 Tiques « dures » : les Ixodides**
 - **Ixodides ricinus** la plus fréquentes, partout en France
 - » En sous-bois,
 - » hygrométrie > 70%, 7 à 25 °
 - » < 1200m d'altitude
 - **Dermacentor reticulatis**
 - » Prairies, bosquets, lisières de forêt,
 - » terrain vague
 - **Rhinophthalmus sarpineus**
 - » Midi méditerranéen, Sud-Ouest
 - » Température > 0°
- **1 Tique « molle » : Argasides**
 - Pigeonnier, réaction allergique



- **Cycle de vie des Ixodides : 3 Stades ou stases : 2 ans**

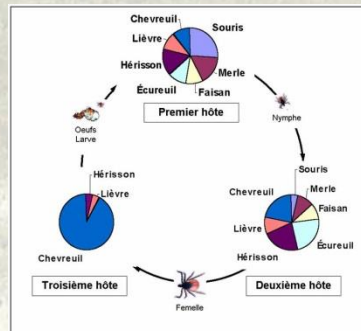
- **La larve** (3 paires de pattes)
- **La nymphe** (4 paires de pattes)
 - 1mm à jeun → 2mm repus
- **L'adulte sexué mâle ou femelle**
 - (3-4mm à jeun → petit pois repus)



Passer au stade suivant nécessite un **repas de sang** sur un animal : mammifères, oiseaux ou reptiles, voire l'homme

- D'une durée de 1j (pour la larve) à 8j (pour l'adulte)
- Repue la tique glisse au sol où elle digère et passe au stade suivant
- 2 repas pour la tique mâle
- 3 repas pour la femelle : une fois fécondée, la tique femelle va pondre de 1000 à 15000 œufs

A chaque repas, la tique infectée pourra transmettre ses germes + ou - rapidement selon qu'ils se trouvent dans sa salive, dans son tube digestif ou ses déjections



- Pour se nourrir, la tique pratique l'**affût** au sommet d'une herbe, puis tend ses 2 pattes antérieures et agrippe poils ou vêtements.

⇒ **Ce Réflexe d'accrochage** est stimulé par :

- le mouvement,
- la chaleur,
- l'émission de CO₂

