

# Les 4 Jours du Challenge O'xurit 2016

**Organisateur :** COTE66 Club de Course d'Orientation de Perpignan

**Site web :** <http://www.cote66.fr/>

**Renseignements :** clubcote66@gmail.com – 06 01 39 38 83

**Inscriptions :** Par mail : [inscriptions.roc66@gmail.com](mailto:inscriptions.roc66@gmail.com)

**Non licenciés :** Certificat de non contre-indication à la pratique de la Course d'orientation en compétition de moins d'un an obligatoire **pour tous les non-licenciés souhaitant être chronométrés.**

**Chronométrage :** Sportident. Obligatoire avec doigt électronique

**Tarifs :** Par épreuve :

Adhérent du club gratuit. Licencié FFCO autres clubs : 5€

Non adhérent : 6€. Location des doigts électroniques : 2€



## 1<sup>ème</sup> étape : Course d'Orientation Score à Perpignan

**Le Samedi 14 mai 2016**

**Carte :** « Square Bir Hakein » 1/1500 et Plan ville de Perpignan au 1.5000

**Lieu :** suivre Palais des congrès Parking payant : Wilson

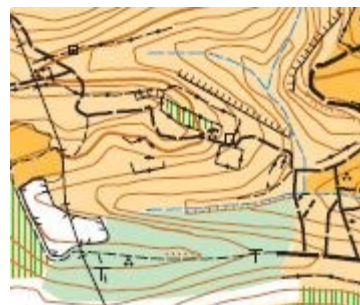
**Terrain :** Parc ouvert et rues du centre ville

**Circuits :** **Vert : Circuit de 8 balises faciles en 1H.**

**Rouge Maximum de balises en 1H30**

**Horaires :** **Départs de 14h00 à 15h30.** Fermeture des circuits à 18h00.

**Inscriptions avant le :** 9 mai pour l'impression des cartes



## 2<sup>ème</sup> étape : Course d'Orientation Score à Collioure

**Le Samedi 21 mai 2016**

**Organisateur :** COTE66 Club de Course d'Orientation de Perpignan

**Carte :** Collioure 1/5000 V.MORESMAU 2015

**Fléchage :** Entrée de Collioure

**Terrain :** Fortifications, ville et collines environnantes

**Pantalon et guêtre nécessaires.**

**Circuits :** **Vert : Circuit de 8 balises faciles en 1H.**

**Rouge Maximum de balises en 1H30**

**Horaires :** **Départs de 14h00 à 15h30.** Fermeture des circuits à 18h00.

**Inscriptions avant le :** 17 mai pour l'impression des cartes



## 3<sup>ème</sup> étape : Course d'Orientation Score à Baixas

**Le Samedi 28 Mai 2016**

**Organisateur :** COTE66 Club de Course d'Orientation de Perpignan

**Site web :** <http://www.cote66.fr/>

**Renseignements :** clubcote66@gmail.com – 06 01 39 38 83

**Carte :** Sainte Catherine à Baixas **1/5000 et 1/7500**

**Fléchage :** fléchage à la sortie de Baixas sur D 18 vers Calce

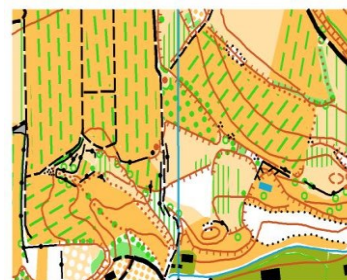
**Terrain :** Ouvert, vignes et garrigues.

**Pantalon et guêtre nécessaires.**

**Circuits :** **Vert : Circuit de 8 balises faciles en 1H. Rouge Maximum de balises en 1H30**

**Horaires :** **Départs de 14h00 à 15h30.** Fermeture des circuits à 18h00.

**Inscriptions avant le :** 24 mai pour l'impression des cartes



## 4<sup>ème</sup> étape : Course d'Orientation Score en Cerdagne

**Le Samedi 4 juin 2016**

**Organisateur :** CCIO Club de Course d'Orientation de Cerdagne

**Carte :** ?

**Fléchage :** à Mont Louis.

**Terrain :** Forêt de sapins, marécages, rochers

*Pantalon et guêtre nécessaires.*

**Circuits:** *Vert : Circuit de 8 balises faciles en 1H.*

*Rouge Maximum de balises en 1H30*

**Horaires :** *Départs de 14h00 à 15h30.* Fermeture des circuits à 18h00.

**Inscriptions avant le :** 1er juin pour l'impression des cartes

