

SPORT NATURE & ENVIRONNEMENT

La Course d'Orientation

INTRODUCTION
IMPACTS
REMÉDIATIONS
CONFLITS D'USAGE
CONCLUSION



Course d'Orientation
Fédération Française



SPORT DE NATURE & ENVIRONNEMENT

La Course d'Orientation

INTRODUCTION

Sport Nature & Enjeux :

- Sport nature :
 - sport "hors-piste"
 - sport tous âges et tous niveaux
 - origine dans forêt ⇒ **dommages** à l'environnement ?

- 1^{ers} débats : 1987 (parc national RU)

"Coureurs silencieux, glissant dans l'ombre des forêts, suivant des chemins, cherchant une voie claire, dans le bruissement des feuilles mortes. L'aiguille de la boussole fixées sur le Nord, le pouce sur la carte, suivre un mur, un fossé, jusqu'à la clairière entre les rochers : les petites sentinelle orange et blanc des balises. Et, à peine une pause, disparaître dans la forêt"

"Nous sommes inquiets de la course d'orientation, plus que d'autres sports, par la nature des perturbations à la faune et à la flore de concurrents sans vergogne qui ne respectent pas les animaux sauvages ou les plantes"

- ⇒ **Enjeux :**
- **protection** flore faune dans **zone course**
 - attention sur **centre compétition**, services, transport
 - création **normes** environnementales

⇒ **Sport** a accumulé bonnes **références** environnementales :

- longue **expérience**, **études** scientifiques
- se fixe des **objectifs** stricts de **bonne pratique**
- accent sur **sensibilisation** et **éducation**

SPORT DE NATURE & ENVIRONNEMENT

La Course d'Orientation

DEFINITIONS

Orienteering



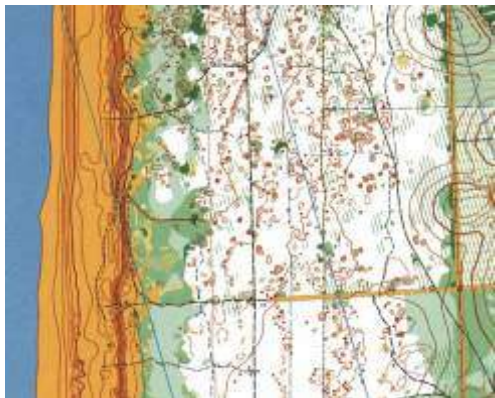
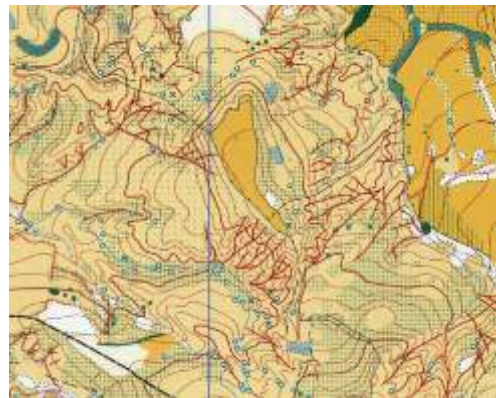
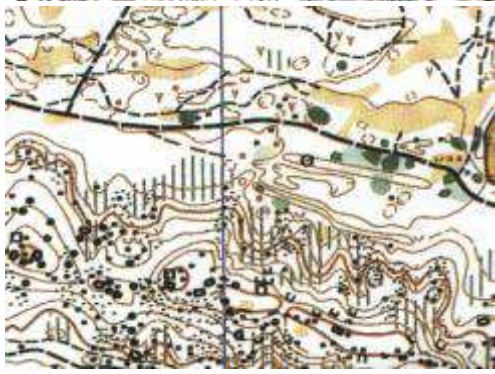
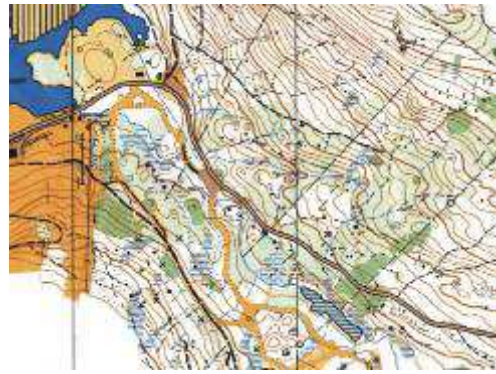
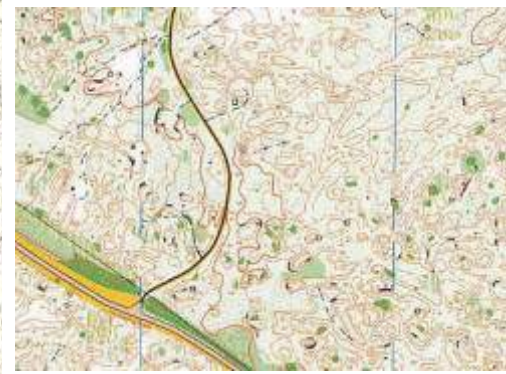
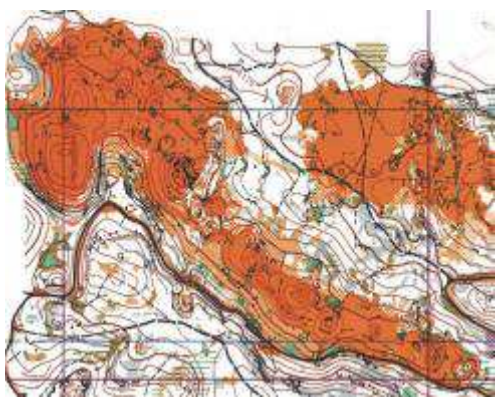
Course d'Orientation
Fédération Française

SPORT DE NATURE & ENVIRONNEMENT

La Course d'Orientation

DEFINITIONS

Orienteering
Terrain

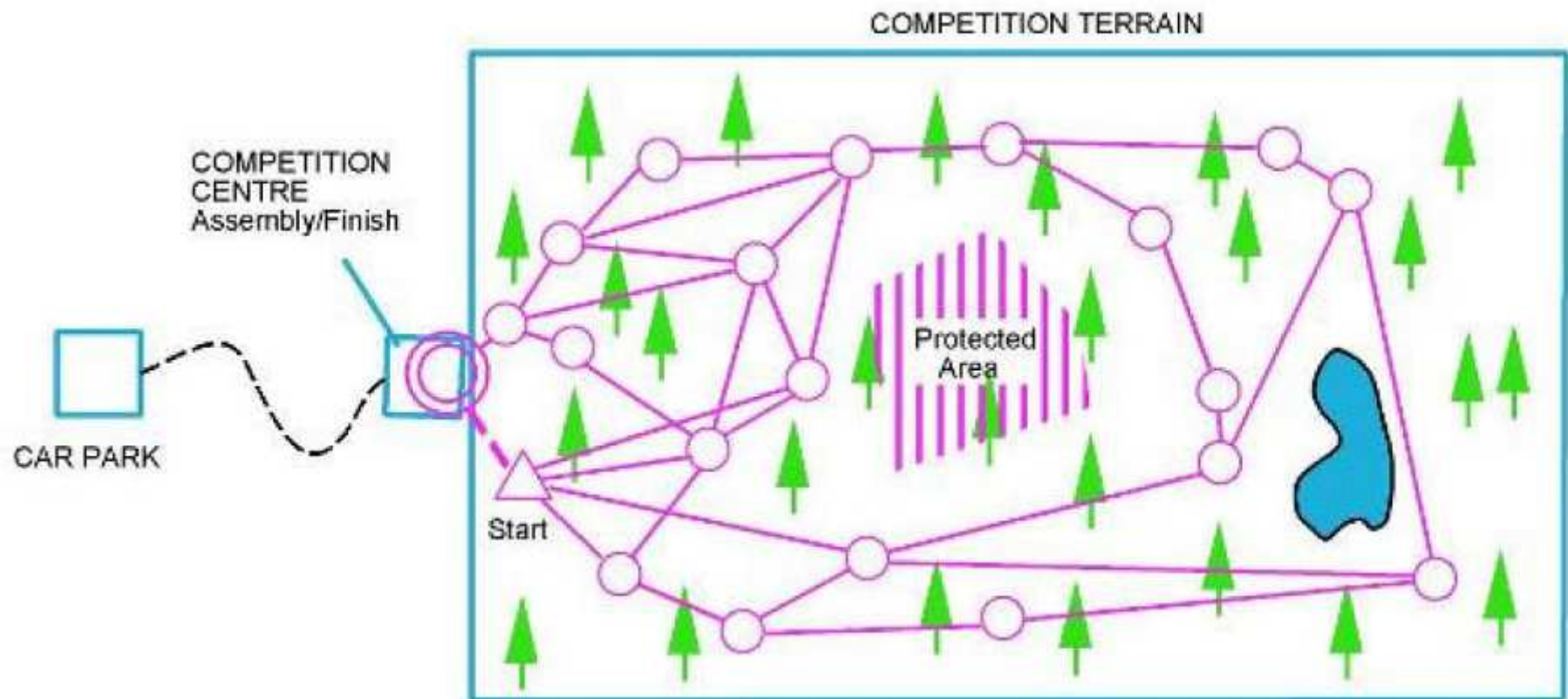


SPORT DE NATURE & ENVIRONNEMENT

La Course d'Orientation

DEFINITIONS

Orienteering
Terrain
Événement



SPORT DE NATURE & ENVIRONNEMENT

La Course d'Orientation

DEFINITIONS

Orienteering
Terrain
Événement
Affluences

Niveau	Nb participants	France
local	< 100	qq dizaines
régional	100-500	100-200
national International	500-2 500	1 000-1 500
exceptionnel	> 2 500	2 500 (5 000 en 2011)
Jukola	10 000	

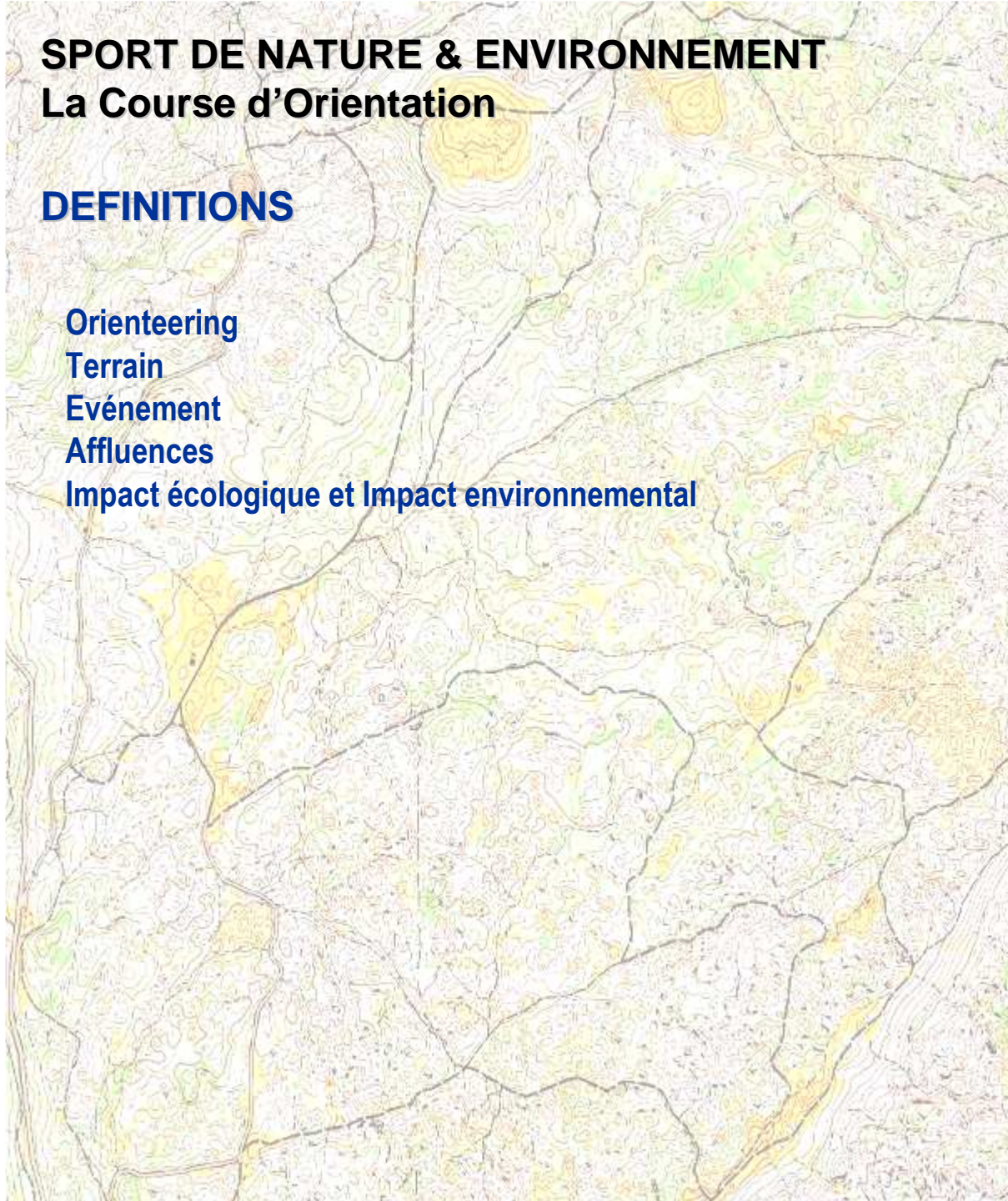


SPORT DE NATURE & ENVIRONNEMENT

La Course d'Orientation

DEFINITIONS

- Orienteering
- Terrain
- Événement
- Affluences
- Impact écologique et Impact environnemental



SPORT DE NATURE & ENVIRONNEMENT

La Course d'Orientation

DEFINITIONS

Orienteering

Terrain

Événement

Affluences

Impact écologique et Impact environnemental

Perturbation & Dommages



SPORT DE NATURE & ENVIRONNEMENT

La Course d'Orientation

IMPACTS résultats de recherches

Utilisation des terres :

- Indicateur des perturbations potentielles

Etude (Finlande 1999) : env. 5 000 courses, dans 1 000 sites différents
superficie moyenne 4-5 km² ⇔ 400 000 ha

Or Jukola (!) : proportion des traces observées après la compétition :

⇔ Finlande : 2 000 ha/an après les courses (disparaîtront en 1 à 3 ans)

Time lapsed since competition	% of 12 km ² competition terrain in which traces of the event are visible
Immediately after	0.5%

Proportion de terrain avec des traces visibles sur la Végétation après la Jukola

SPORT DE NATURE & ENVIRONNEMENT

La Course d'Orientation

IMPACTS résultats de recherches

Utilisation des terres Végétation & Sols :

- Piétinement :

- Principe d'écologie :

- le milieu résiste à court terme à des dommages ponctuels
- si 10 ans sont nécessaires pour la récupération ⇒ écologues parlent de dommages

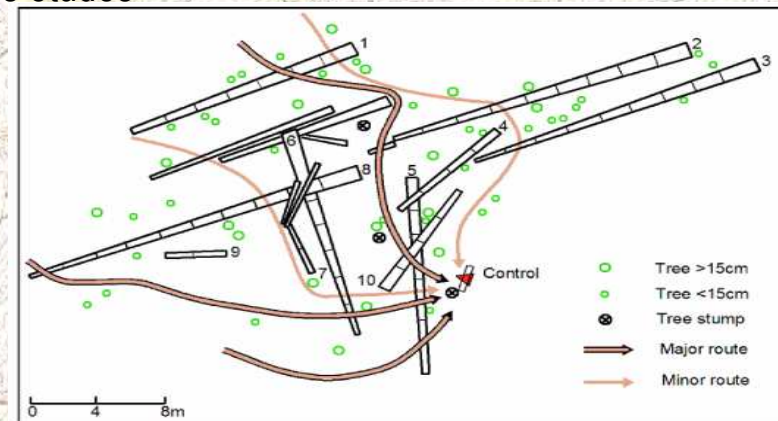
- Conclusions d'études d'impacts :

- jusque 2 500 : impact très faible, récupération rapide (1-3 ans)
 - au-delà : parfois une saison de plus nécessaire
- rem* : si 10 ans considérés ⇒ aucun impact signalé par les études

- Dissémination & Dispersion

- Erosion

Time lapsed since competition	% of 12 km ² competition terrain in which traces of the event are visible
Immediately after	0.5%
3 months	0.3%
1 year	0.15%
1½ years	0.1%



Itinéraires empruntés par les coureurs à travers un chablis en Suède

A topographic map with contour lines and color-coded elevation zones (yellow, green, brown) serves as the background for the text.

SPORT DE NATURE & ENVIRONNEMENT

La Course d'Orientation

IMPACTS résultats de recherches

Utilisation des terres

Végétation & Sols

Perturbation des mammifères :

- **Dérangement & Dommages**

- **Etudes sur les cerfs**

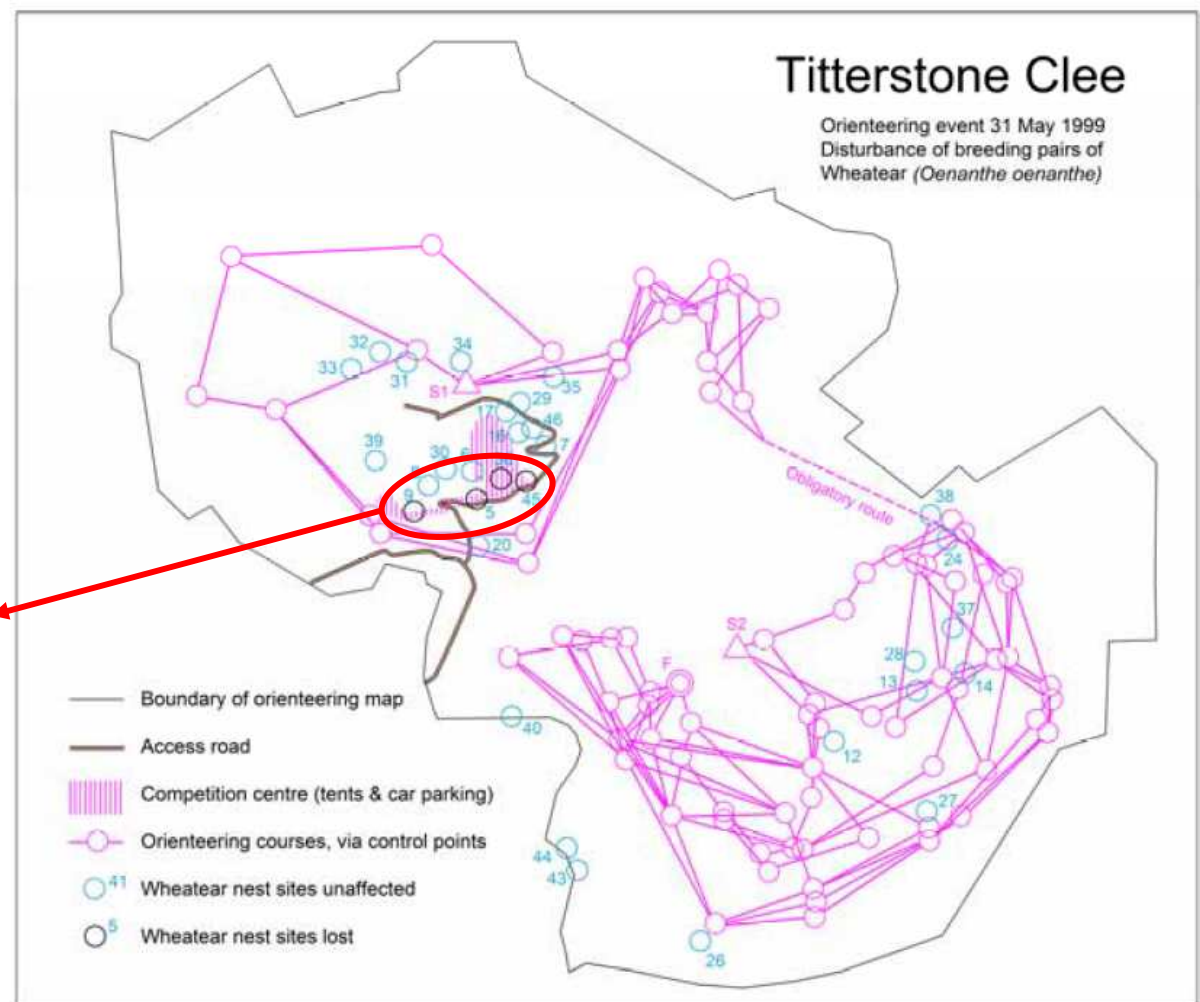
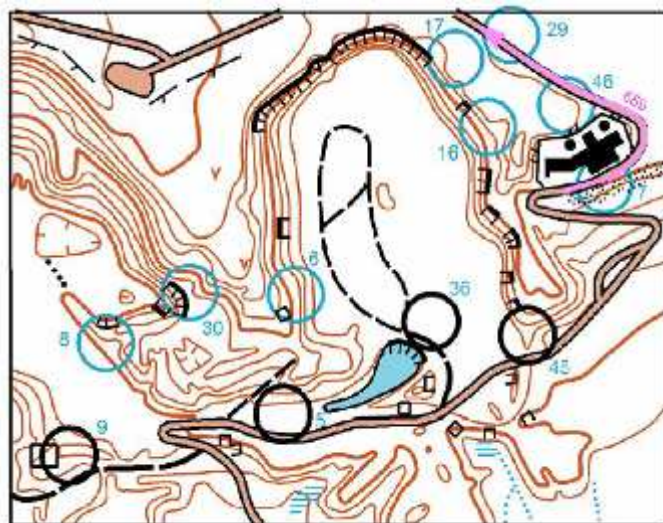
SPORT DE NATURE & ENVIRONNEMENT

La Course d'Orientation

IMPACTS résultats de recherches

- Utilisation des terres
- Végétation & Sols
- Perturbation des mammifères
- Dommages aux oiseaux nicheurs :

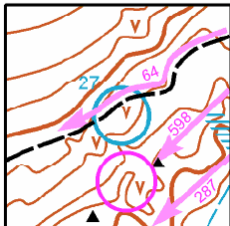
- Dommages
- Etudes rares... et difficiles



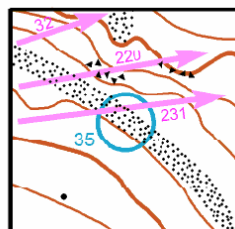
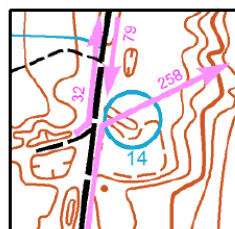
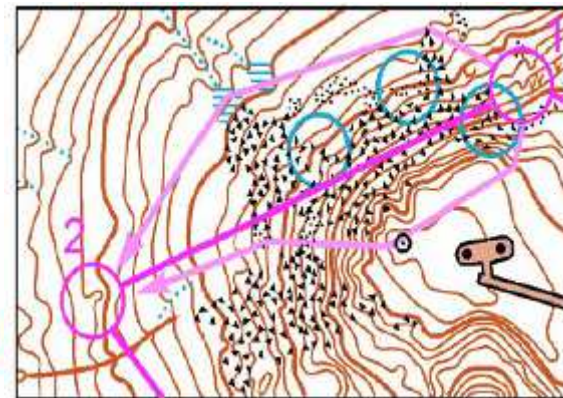
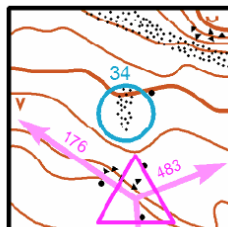
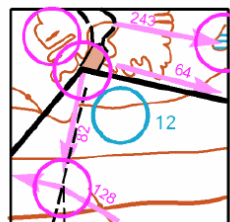
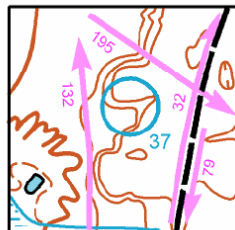
Circuits et position des nids de Traquet sur le terrain de course

Fréquence de passage à moins de 25 m :

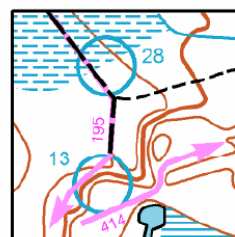
Modérée (20 /h)



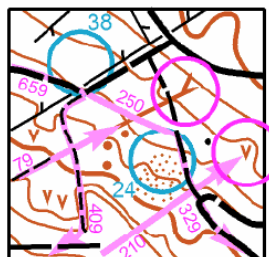
Nulle



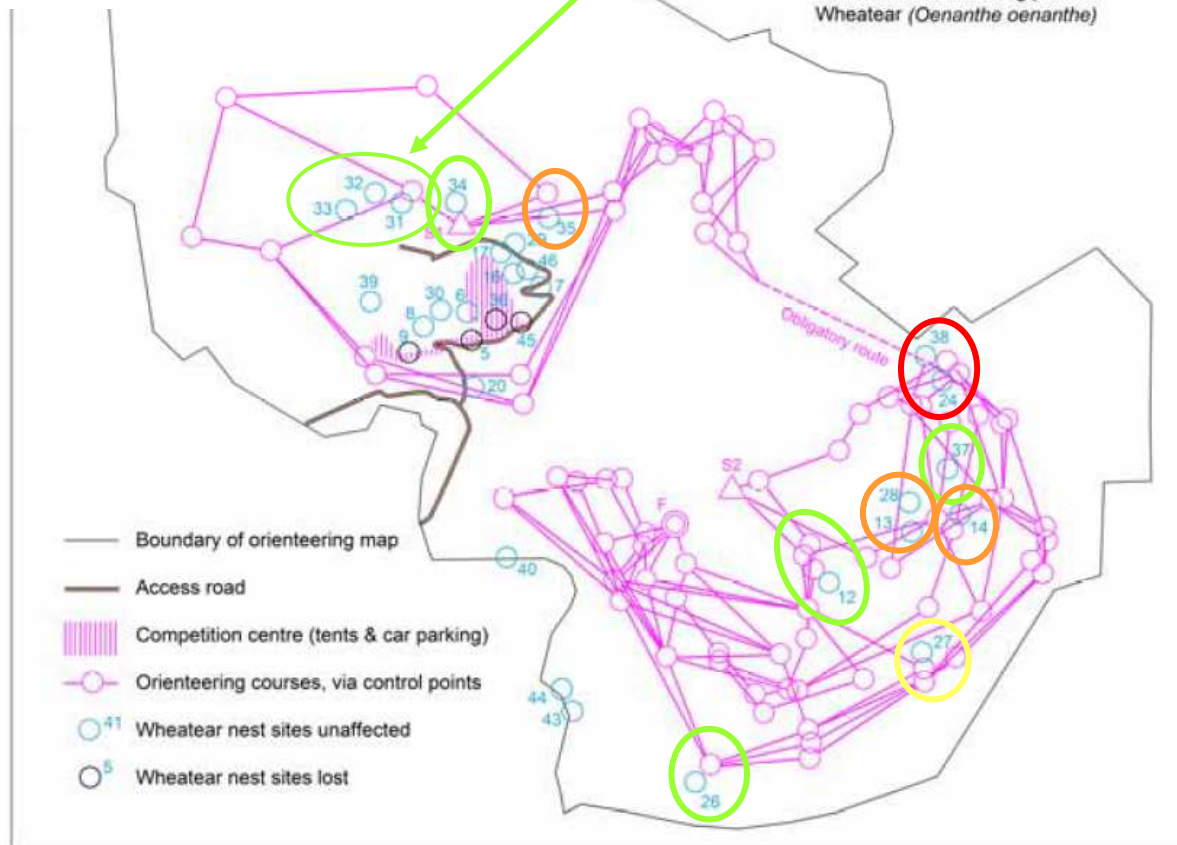
Forte (60 - 90 /h)



Très forte (110 - 220 /h)



Orienteering event 31 May 1999
Disturbance of breeding pairs of
Wheatear (*Oenanthe oenanthe*)



Circuits et position des nids de Traquet sur le terrain de course

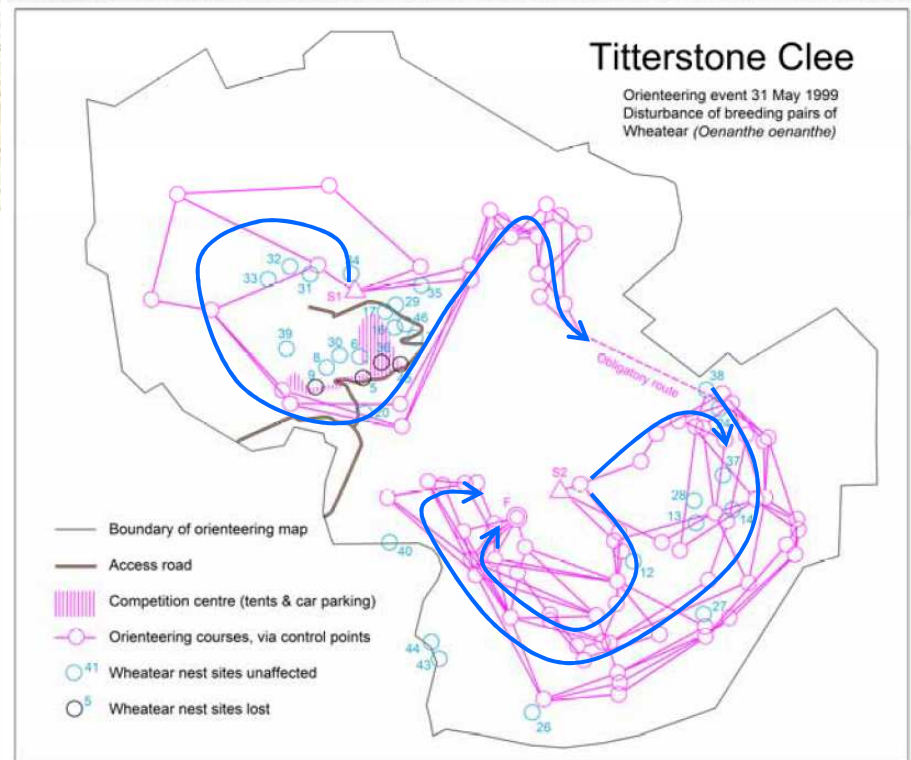
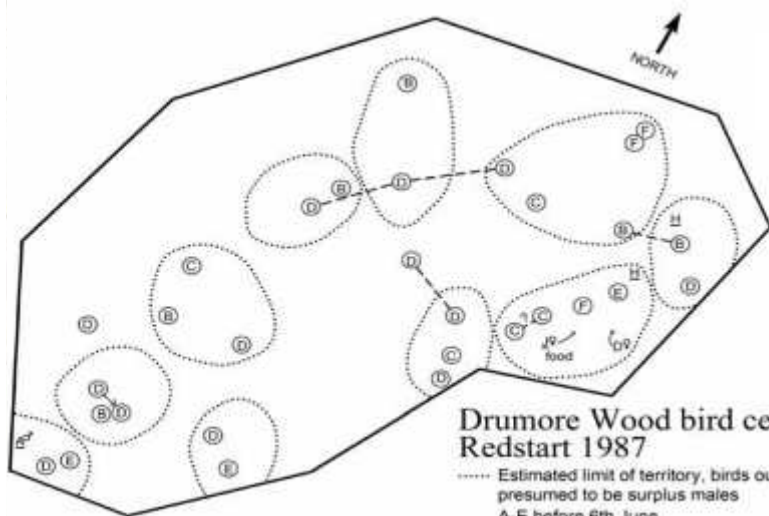
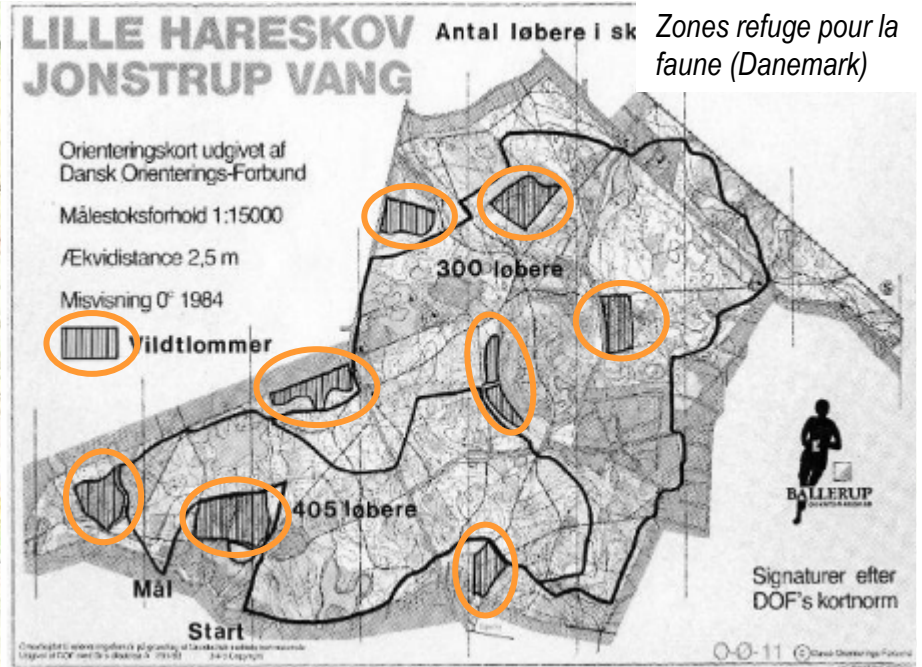
SPORT DE NATURE & ENVIRONNEMENT

La Course d'Orientation

REMIATIONS

Techniques, dans la zone de course :

- Départs
- Traçage des parcours :
 - zones refuges ou zones de fuite
 - parcours unidirectionnels
 - concentration des concurrents
 - évitement des zones sensibles
 - sensibilisations



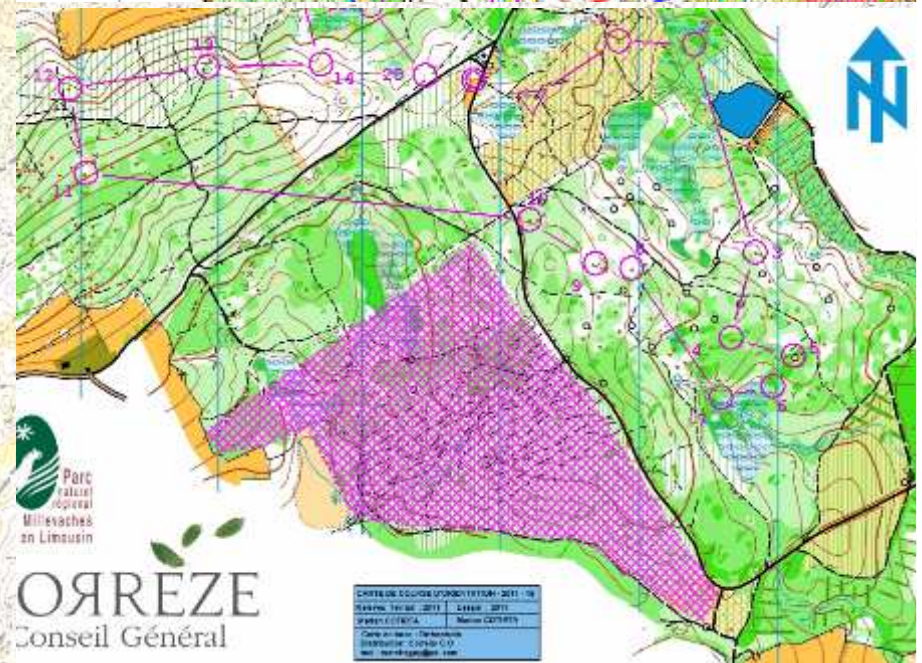
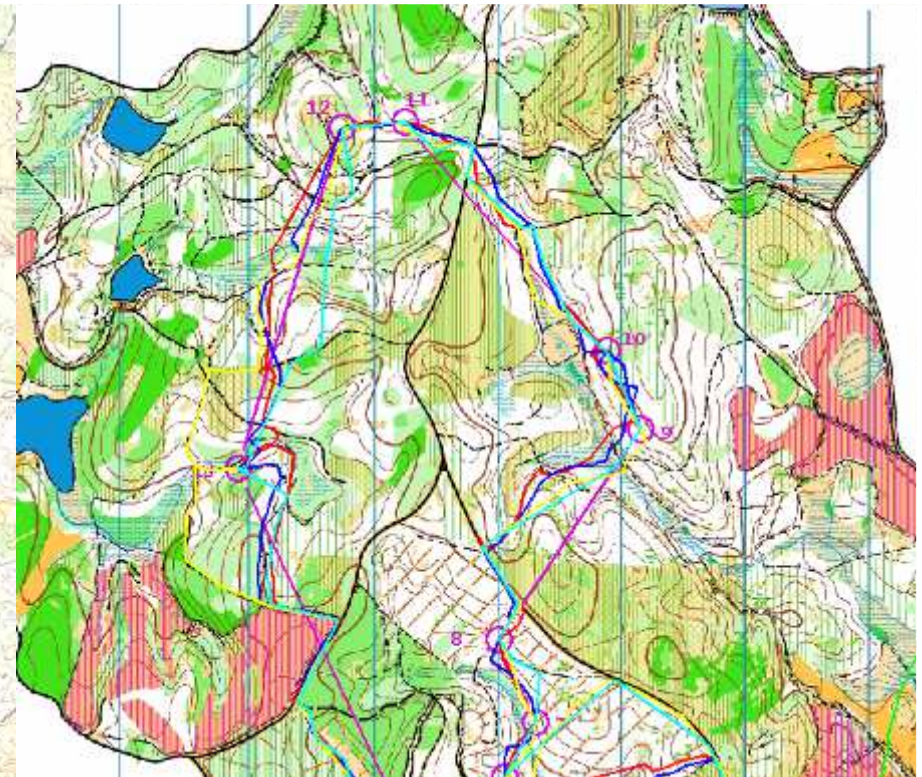
SPORT DE NATURE & ENVIRONNEMENT

La Course d'Orientation

REMIEDIATIONS

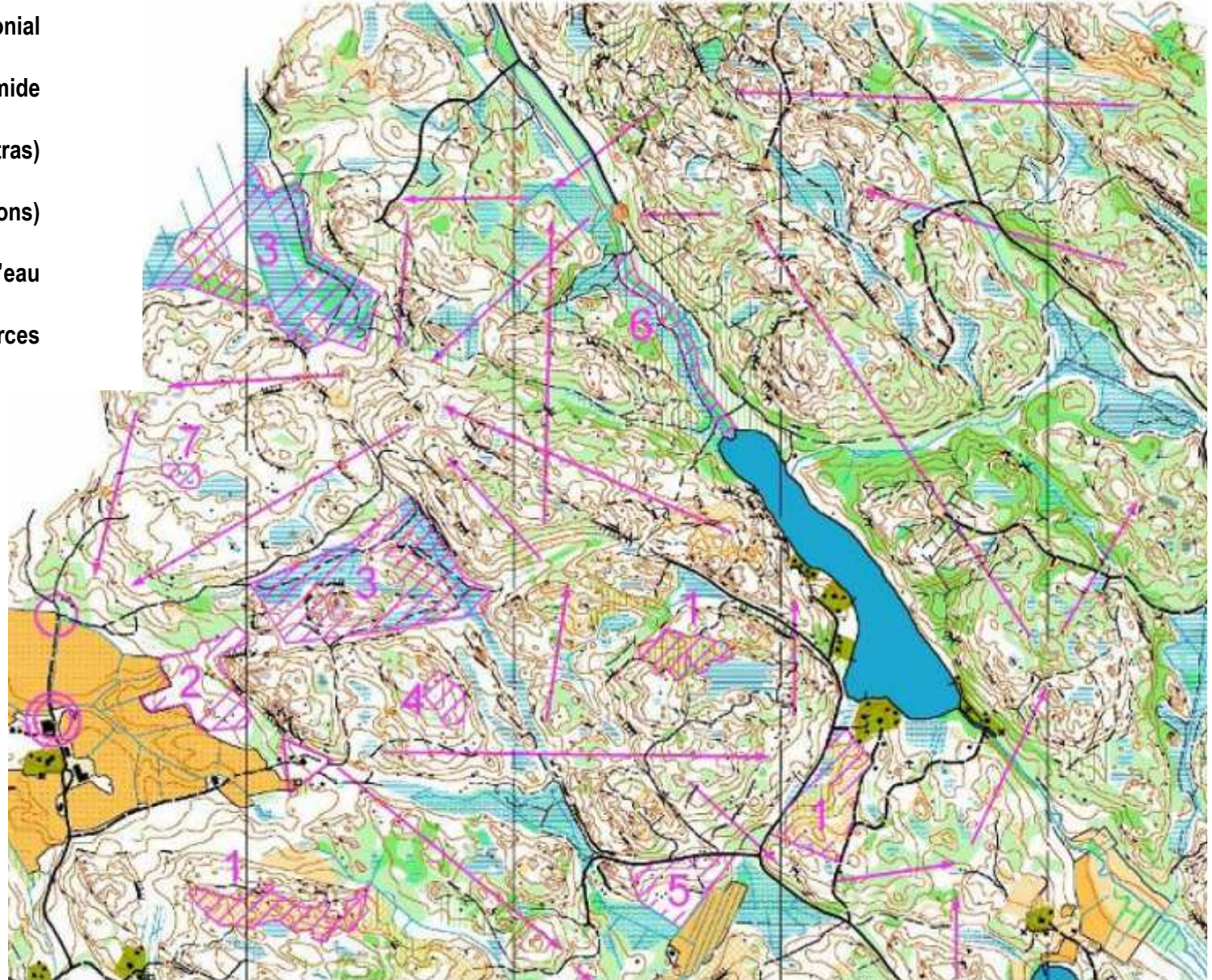
Techniques, dans la zone de course :

- Départs
- Traçage des parcours :
 - zones refuges ou zones de fuite
 - parcours unidirectionnels
 - concentration des concurrents
 - évitement des zones sensibles
 - sensibilisations



→ Directions majeures des déplacements

- 1- Zone de nidification
- 2- Boisement patrimonial
- 3- Zone humide
- 4- Habitats (Grands Tétras)
- 5- Habitats (Papillons)
- 6- Cours d'eau
- 7- Sources



SPORT DE NATURE & ENVIRONNEMENT

La Course d'Orientation



REMIEDIATIONS

Techniques, dans la zone de course
Pratiques, Usages, Chartes... :

- IOF Environmental-Policy

- Objectif 1. Protection de l'environnement
- Objectif 2. Réduction de la consommation matérielle et des déchets
- Objectif 3. Tri et recyclage des déchets
- Objectif 4. Minimiser la consommation d'énergie et les émissions
- Objectif 5. Influencer les fournisseurs de biens
- Objectif 6. Instruction et l'éducation des participants et du public

International Orienteering Federation ENVIRONMENTAL POLICY

At its ordinary General Assembly on 10 July 1998, the International Orienteering Federation, acknowledging the importance of maintaining the environmentally-friendly nature of orienteering, and in accordance with the GAISF Resolution on the Environment and the IOC Manual on Sport and the Environment, adopted the following principles:

- ☑ to continue to be aware of the need to preserve a healthy environment and to integrate this principle into the fundamental conduct of orienteering;
- ☑ to ensure that the rules of competition and best practice in the organisation of events are consistent with the principle of respect for the environment and the protection of flora and fauna;
- ☑ to co-operate with landowners, government authorities and environmental organisations so that best practice may be defined;
- ☑ to take particular care to observe local regulations for environmental protection, to maintain the litter-free nature of orienteering and to take proper measures to avoid pollution;
- ☑ to include environmental good practice in the education and training of orienteers and officials;
- ☑ to heighten the national federations' awareness of worldwide environmental problems so that they may adopt, apply and popularise principles to safeguard orienteering's sensitive use of the countryside;
- ☑ to recommend that the national federations prepare environmental good practice guidelines specific to their own countries.

SPORT DE NATURE & ENVIRONNEMENT

La Course d'Orientation

REMIEDIATIONS

Techniques, dans la zone de course
Pratiques, Usages, Chartes... :

- IOF Environmental-Policy
- Guide de l'enseignant et charte de l'élève

Charte de l'élève : LES 10 COMMANDEMENTS

L'orienteur respecte son matériel, mais aussi son environnement

L'orienteur ne sème pas ses ordures dans la nature

L'orienteur n'écrase pas inutilement les fleurs

L'orienteur respecte les propriétés, les zones interdites ou protégées

L'orienteur n'arrache pas pour passer à tout prix

L'orienteur connaît les consignes du professeur et les applique

L'orienteur respecte les interdictions de passage

L'orienteur sait rester discret

L'orienteur est courageux, mais il sait contourner les obstacles

L'orienteur est l'ami des animaux, mais il ne les caresse pas !

Guide de l'enseignant

- Ai-je demandé et obtenu les **autorisations** auprès des instances compétentes (ONF, Mairie) ?
- Ai-je pris le temps de **discuter** avec les propriétaires, agriculteurs, forestiers, pour les informer de la présence des orienteurs et de l'organisation d'une course d'orientation ?
- Ai-je **reconnu** le lieu de pratique de ma course d'orientation ?
- Ai-je disposé mon **parcours** de façon à perturber le moins possible l'environnement :
 - localisation du **départ** et de l'arrivée en zones non problématiques
 - emplacement des **postes** : évitant les terrains vulnérables
 - **cheminement** entre les postes
- Ai-je **limité** la possibilité d'évolution des élèves dans l'environnement ?
- Ai-je pris soin d'éviter et de faire éviter les **zones sensibles** ou interdites ?
- Me suis-je renseigné sur d'éventuelles **opérations** particulières (abattage d'arbres, traitement des vignes ou vergers...) ou **période** particulière (brame du cerf...) ?
- Ai-je donné des **consignes** relatives à la préservation de l'environnement (déchets, respect de la flore et la faune...) ? Comment les ai-je **sensibilisés** à ce thème ?

SPORT DE NATURE & ENVIRONNEMENT

La Course d'Orientation

CONFLITS D'USAGES



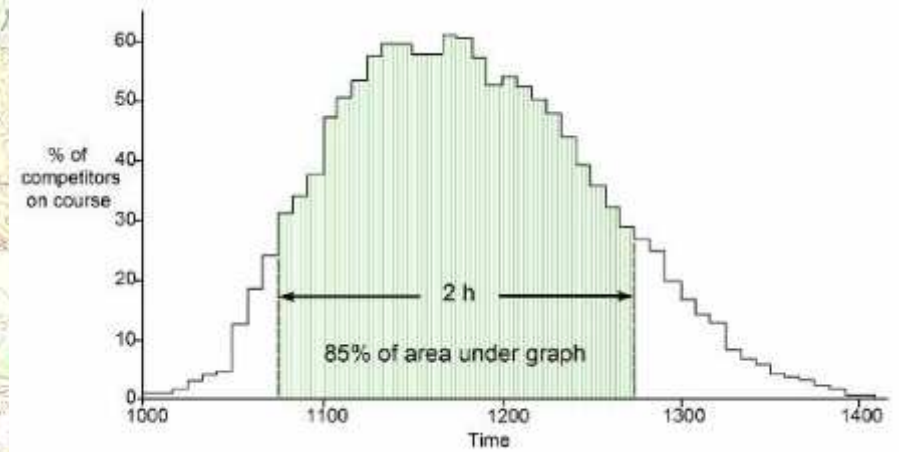
SPORT DE NATURE & ENVIRONNEMENT

La Course d'Orientation

CONCLUSION

Caractéristiques inhérentes à la CO

- Dispersion dans l'espace
- Dispersion dans le temps
- Densité de compétiteurs
- Activité hors-piste



Proportion de coureurs sur le terrain durant un événement



A topographic map with contour lines and color-coded elevation zones (green, yellow, orange, brown) serves as the background for the text.

SPORT DE NATURE & ENVIRONNEMENT

La Course d'Orientation

CONCLUSION

Caractéristiques inhérentes à la CO

- Dispersion dans l'espace
- Dispersion dans le temps
- Densité de compétiteurs
- Activité hors-piste

Actions des organisateurs et des fédérations

- Impacts sur l'environnement
- Impacts écologiques

Conclusion

Cas particuliers

SPORT DE NATURE & ENVIRONNEMENT

La Course d'Orientation



ETUDE DE CAS

Dossiers Développement Durable

- Action avant événement :
 - collecte **données milieu**
 - **sensibilisation** auprès acteurs clef
 - réalisation document réglementaire **Natura 2000**

Guide méthodologique
pour l'évaluation des incidences des
manifestations sportives
sur les sites Natura 2000



AVOTRESERVICE

- **VOS REMARQUES**
- **MAUS CONTACTER**
- **VOS QUESTIONS ?**
- **LIENS UTILES**

JEUNESSE | SPORTS | EMPLOI / FORMATION | ACCUEILS DE LOISIRS / MINEURS

Accueil > Sports > Manifestations sportives

SPORTS

Manifestation sportive et évaluation des incidences Natura 2000 ?

Sommaire

[Guide National d'évaluation des incidences](#)

Afin de prévenir les atteintes aux objectifs de conservation des sites Natura 2000, le droit européen a institué par la directive Habitat du 21 mai 1992 un régime d'évaluation des incidences Natura 2000 qui porte sur l'ensemble des habitats et espèces listés par cette directive ainsi que sur les espèces visées par la directive « oiseaux » du 30 novembre 2009.

L'article L. 114-4 du code de l'équipement, transposée dans le droit français les obligations issues des directives précitées.

Un décret du 9 avril 2010 pris pour l'application de ces dispositions instaure une liste nationale des documents de planification, programme ou projet, **manifestations** ou interventions qui doivent faire l'objet pour chaque dossier d'une **évaluation des incidences** sur un ou plusieurs sites Natura 2000.

Dès le 1er Août 2010, tous les dossiers de demande d'autorisation ou de déclaration concernant **manifestations et interventions** visées par la liste nationale, **qu'elles se déroulent ou se situent ou non à l'intérieur d'un site Natura 2000**, devront comporter une évaluation des incidences Natura 2000.

Ainsi, vous organisez une manifestation sportive répondant à au moins l'un des critères suivants :

- Budget = 100 000€
- Délivrance d'un titre national ou international
- Plus d'un site et regroupement sur un même site de 1500 personnes ou plus
- Manifestation comportant le transport de véhicules à moteur sur-voies non couvertes à la circulation
- Manifestation comportant le transport de véhicules à

SPORT DE NATURE & ENVIRONNEMENT

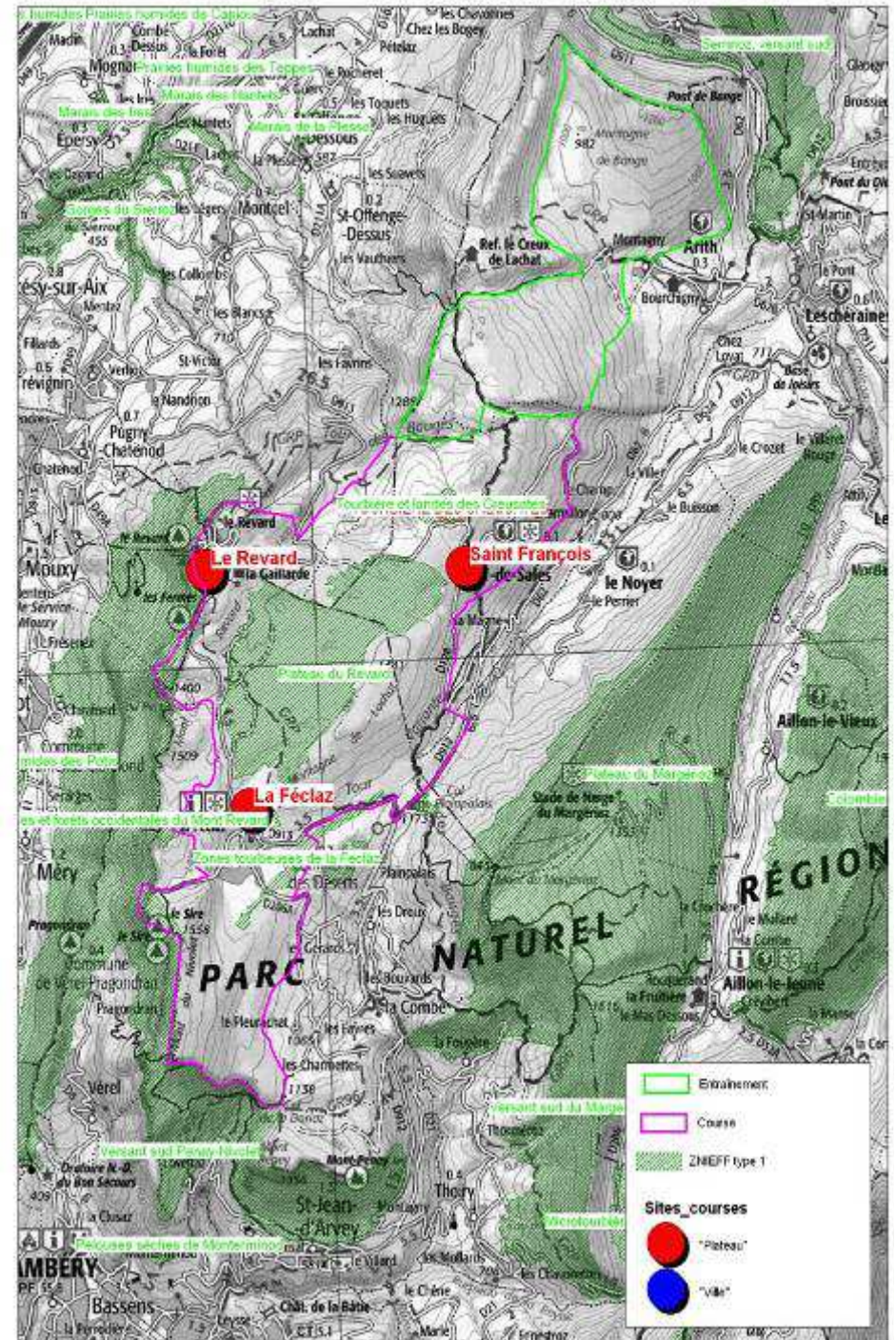
La Course d'Orientation

ETUDE DE CAS

Dossiers Développement Durable

- Action avant événement :
- Chronologie :
 - collecte info sur milieux naturels

ZNIEFF



SPORT DE NATURE & ENVIRONNEMENT

La Course d'Orientation

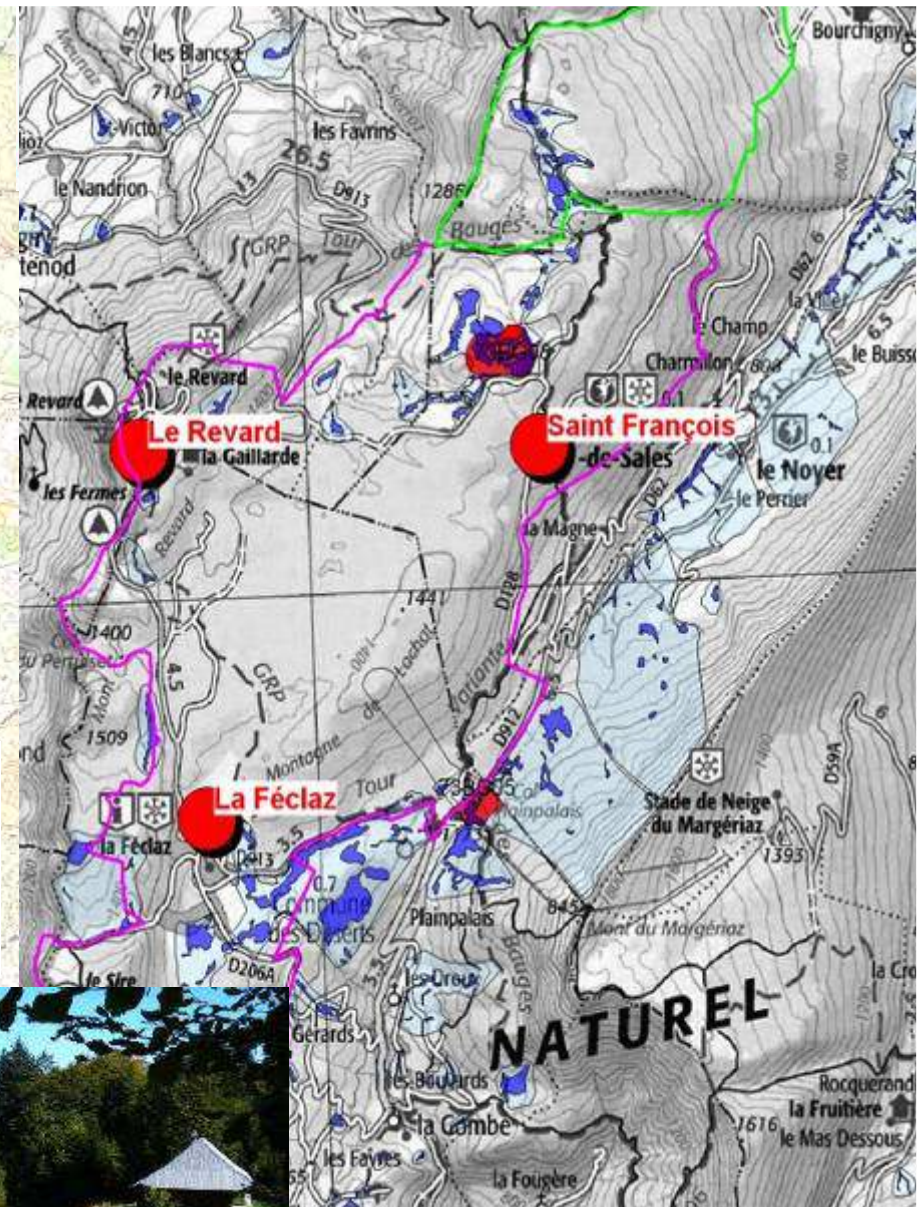
ETUDE DE CAS

Dossiers Développement Durable

- Action avant événement :
- Chronologie :
 - collecte info sur milieux naturels

Zones humides

Natura 2000 :
Tourbières des Creusates



SPORT DE NATURE & ENVIRONNEMENT

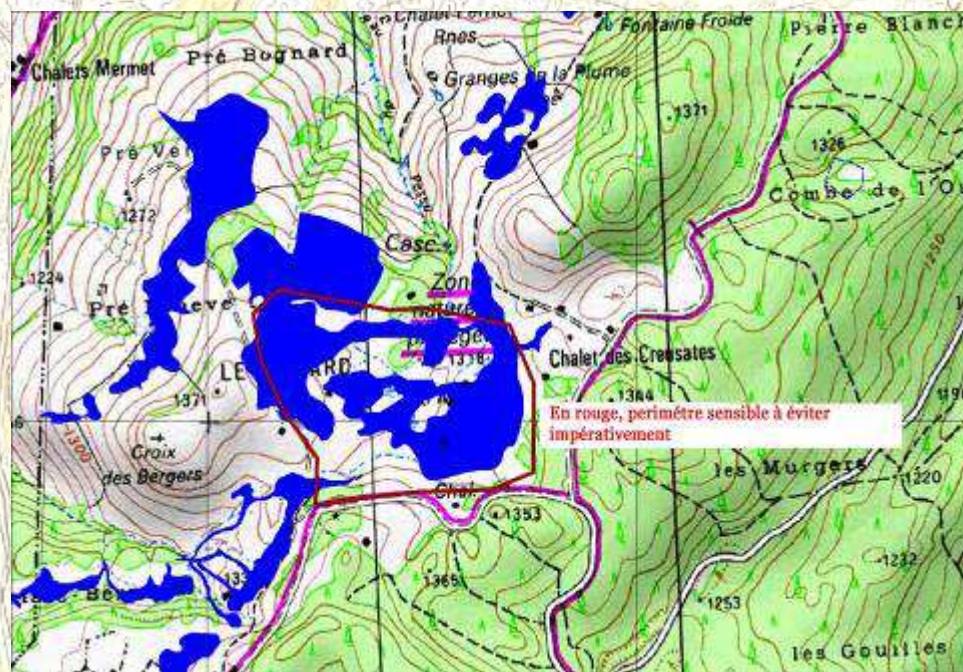
La Course d'Orientation



ETUDE DE CAS

Dossiers Développement Durable

- Action avant événement :
- Chronologie :
 - collecte info sur **milieux naturels** et sensibilités (habitats, espèces) :
 - réunion **d'information/concertation** avec acteurs (nov 2010)
 - diffusion aux **traceurs** zones à éviter impérativement (Creusates, zones humides La Féclaz)



SPORT DE NATURE & ENVIRONNEMENT

La Course d'Orientation



ETUDE DE CAS

Dossiers Développement Durable

- Action avant événement :
- Chronologie :
 - collecte info sur **milieux naturels** et sensibilités (habitats, espèces) :
 - réunion **d'information/concertation** avec acteurs (nov 2010)
 - diffusion aux **traceurs** zones à éviter impérativement
 - hiver/printemps 2010-2011 : collecte **info complémentaire** pour données **oiseaux** (Gelinotte)
 - Avril-mai, rédaction du **document** d'évaluation d'incidence **Natura 2000**
dépôt en préfecture, obtention du **récépissé** (sans observation de administration)

SPORT DE NATURE & ENVIRONNEMENT

La Course d'Orientation



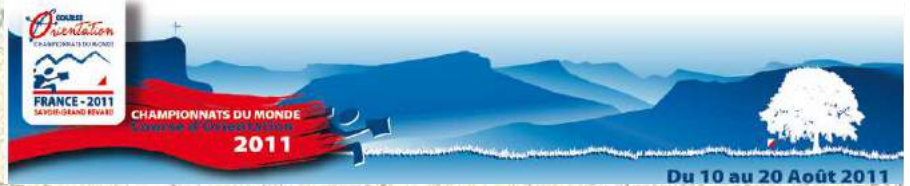
ETUDE DE CAS

Dossiers Développement Durable

- Action avant événement
- Chronologie
- Actions pendant événement :
 - balisage des Crreusates et surveillance
 - Stand d'information (milieux naturels, Natura 2000)
 - collecte/tri des déchets
 - opération "gobelets"

SPORT DE NATURE & ENVIRONNEMENT

La Course d'Orientation



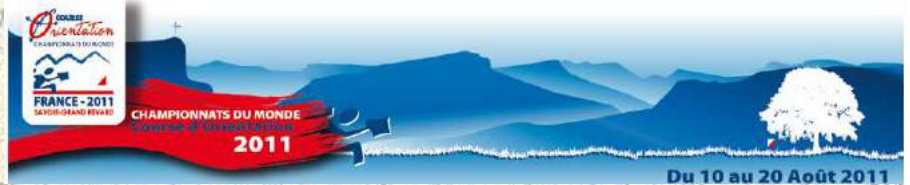
ETUDE DE CAS

Dossiers Développement Durable
Observation des cartes et circuits
Etude d'impact



SPORT DE NATURE & ENVIRONNEMENT

La Course d'Orientation



ETUDE DE CAS

Dossiers Développement Durable
Observation des cartes et circuits
Etude d'impact

Typologie descriptive utilisée sur le terrain :



1 traces visibles (herbes couchées) que pour un oeil averti (orienteur habitué par les traces en forêt et parce que le site a été ciblé à l'avance sur la carte)



2 traces visibles par un randonneur (herbes piétinées, fitière détruite) qui peuvent être confondues avec une sente (mais non cartographiée)



3 érosion du sol sur un linéaire



4 érosion dépassant le linéaire d'un cheminement

SPORT DE NATURE & ENVIRONNEMENT

La Course d'Orientation



ETUDE DE CAS

Dossiers Développement Durable
Observation des cartes et circuits
Etude d'impact

Résultats sommaire de la visite des 22 et 23 septembre 2011 (L. Astrade) :

Pages suivantes

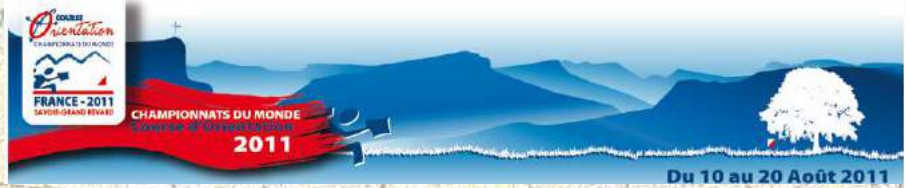
 Cheminement d'observation

① Classement (hors classe « 0 »)

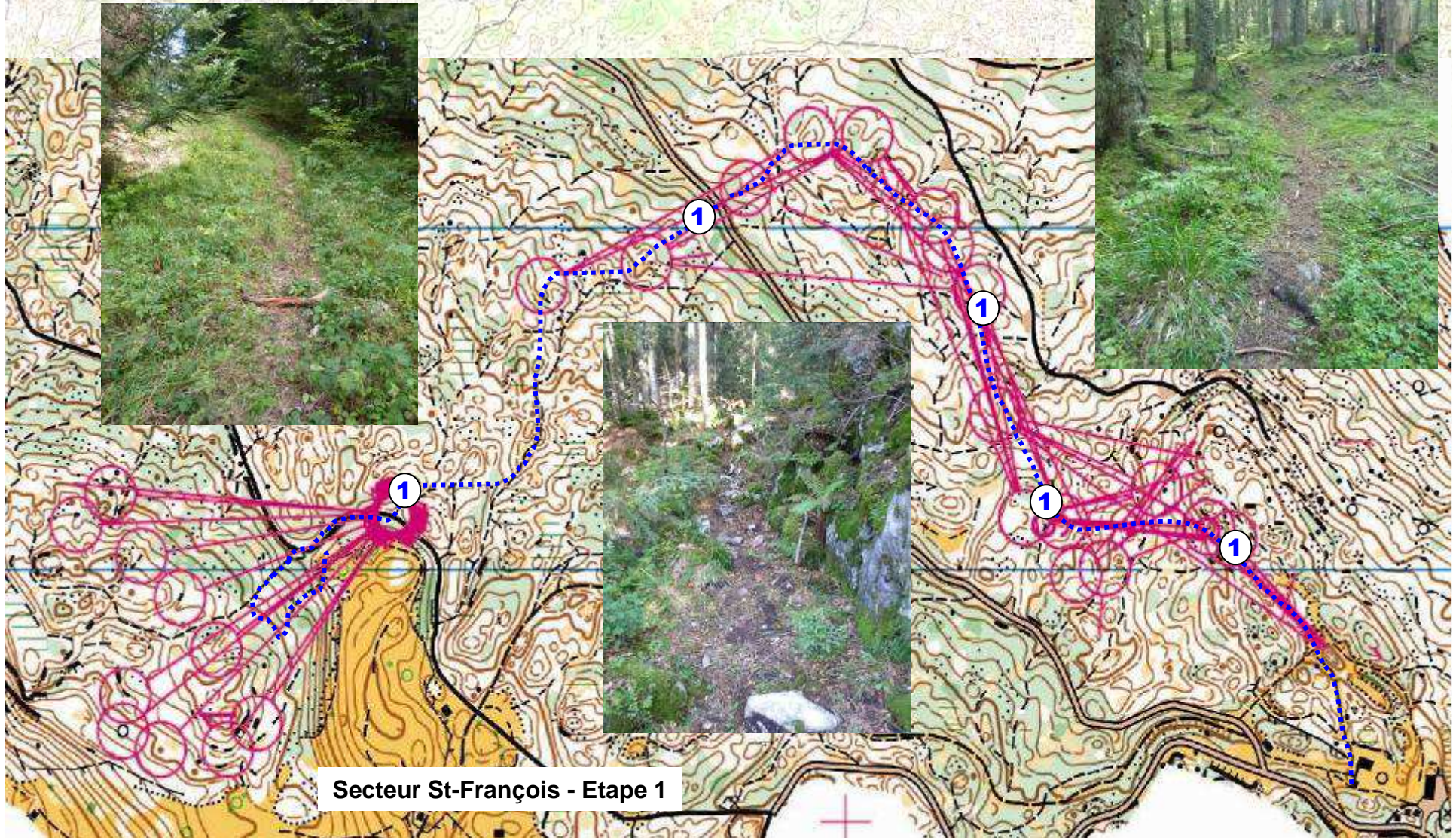
A – observations particulières

SPORT DE NATURE & ENVIRONNEMENT

La Course d'Orientation



ETUDE DE CAS



Secteur St-François - Etape 1

SPORT DE NATURE & ENVIRONNEMENT

La Course d'Orientation

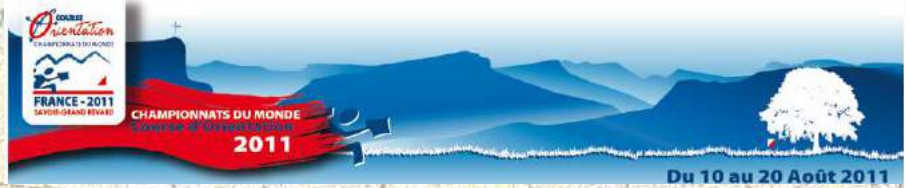


ETUDE DE CAS

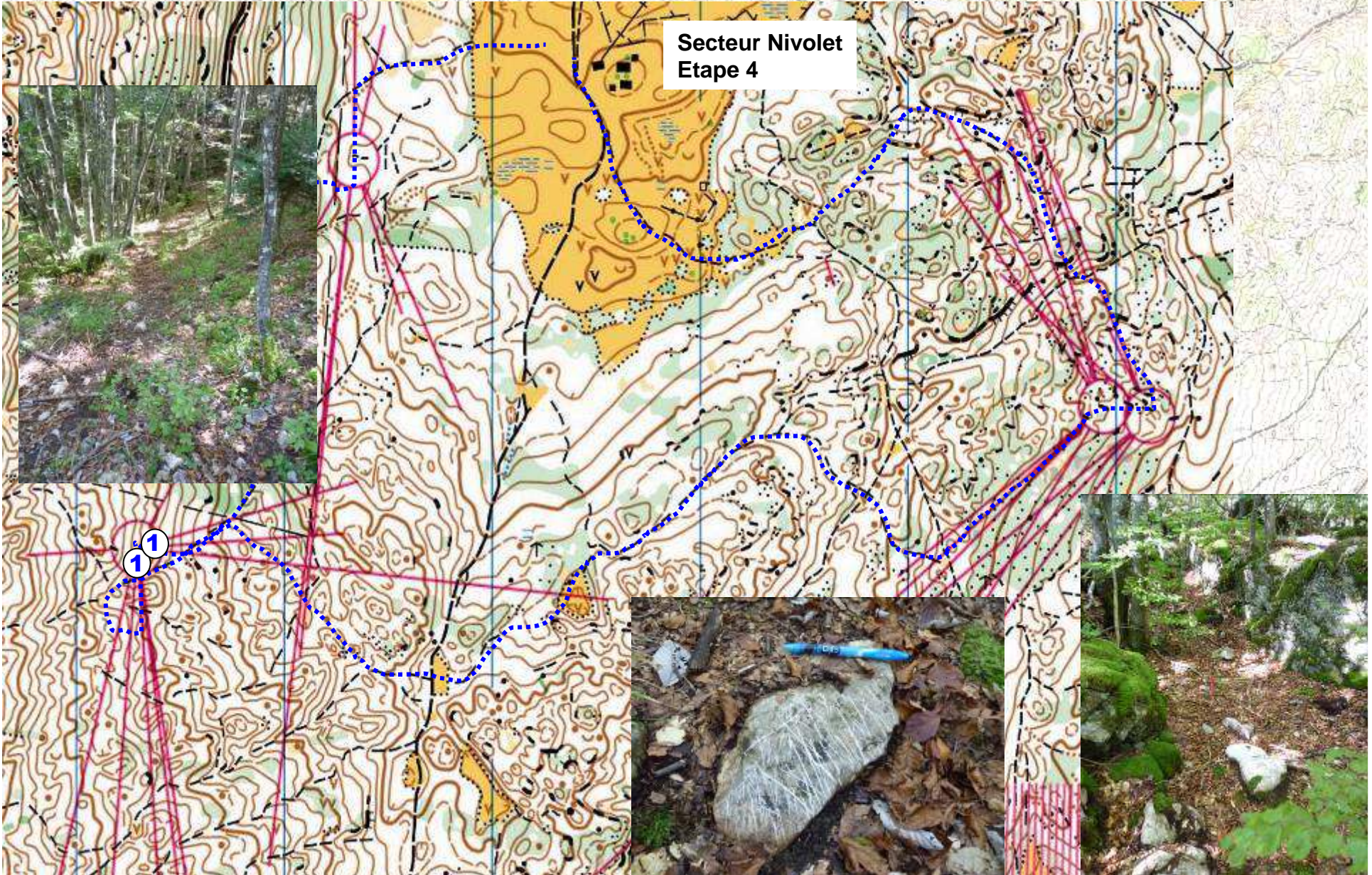


SPORT DE NATURE & ENVIRONNEMENT

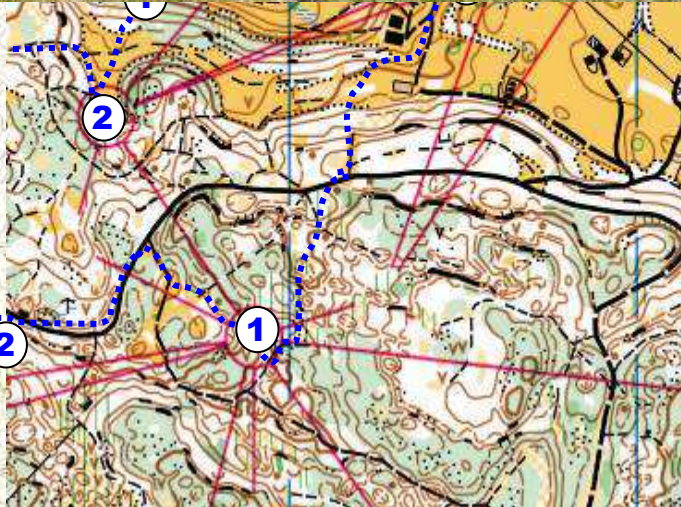
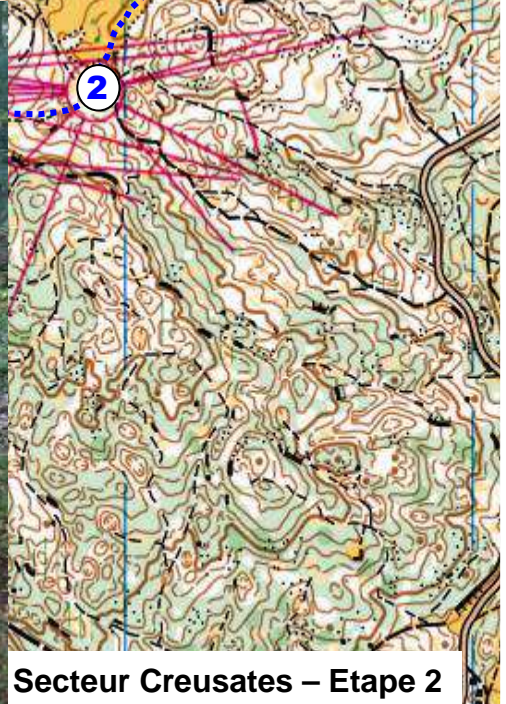
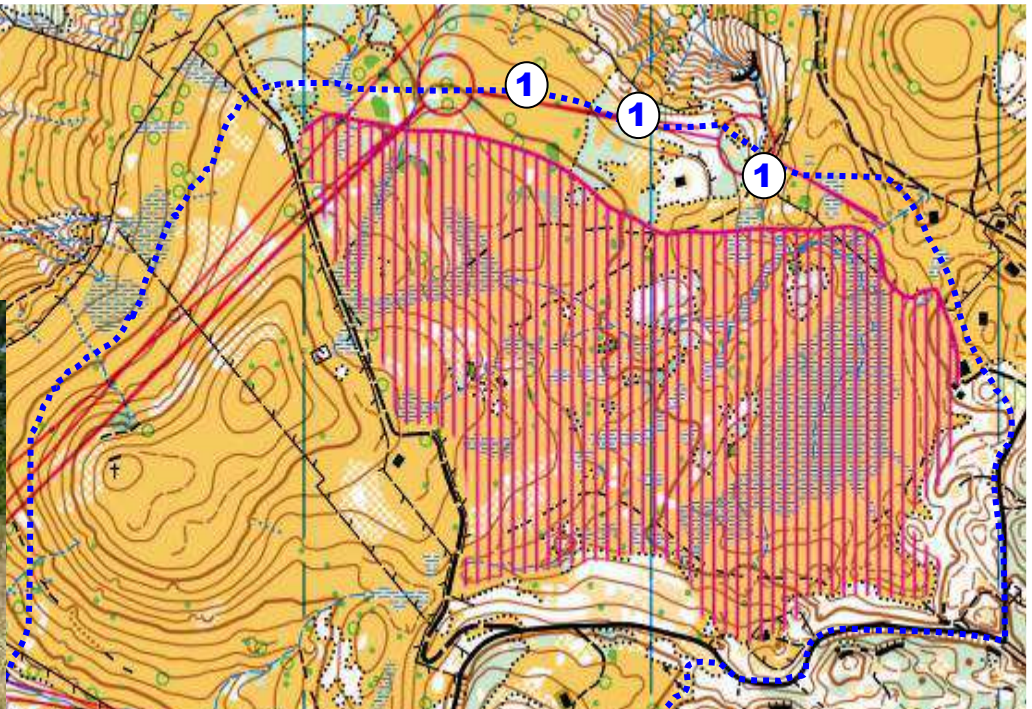
La Course d'Orientation



Secteur Nivolet
Etape 4



SPORT
La Cour
ETUDE

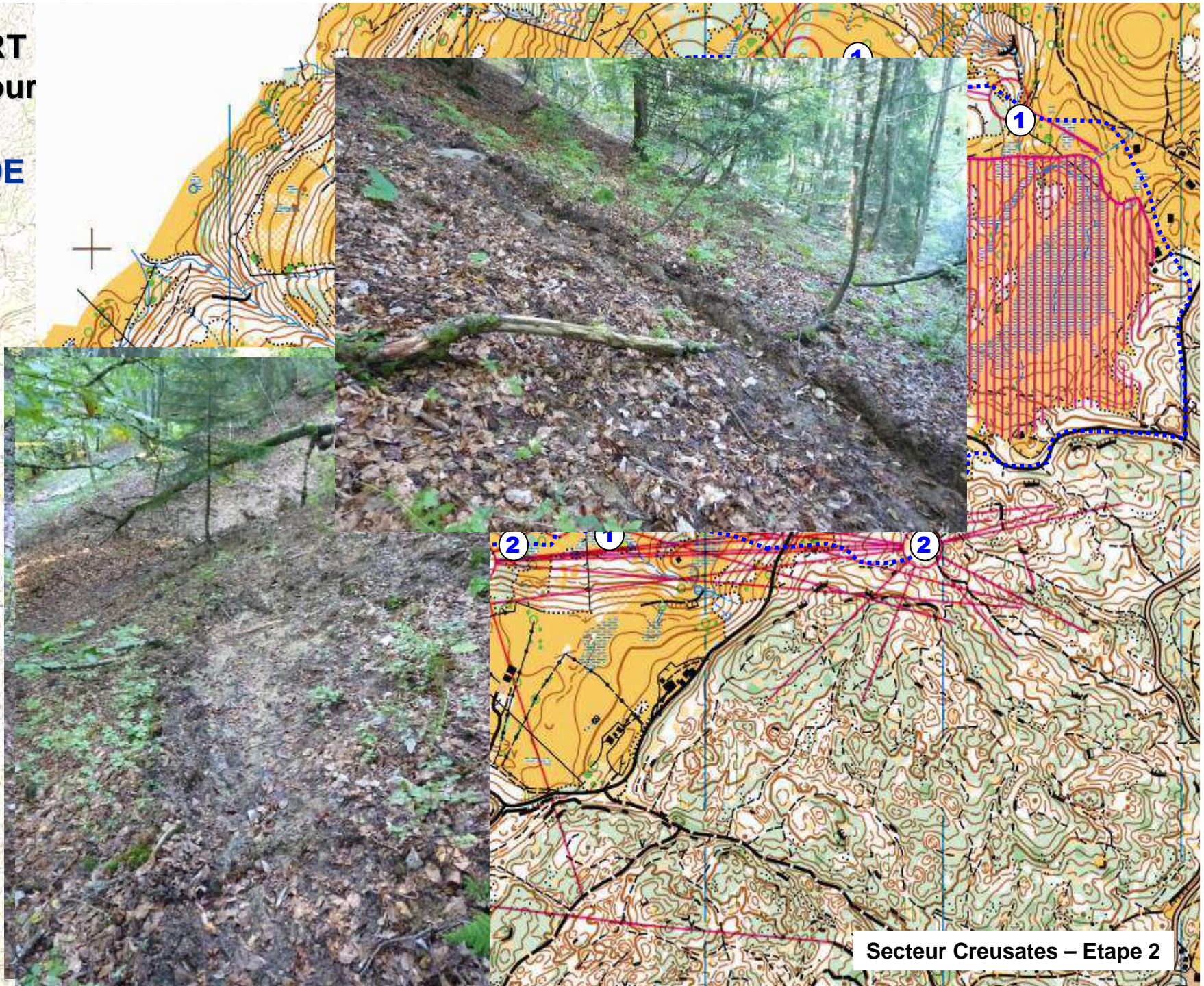


Secteur Creusates – Etape 2

SPORT
La Cour
ETUDE

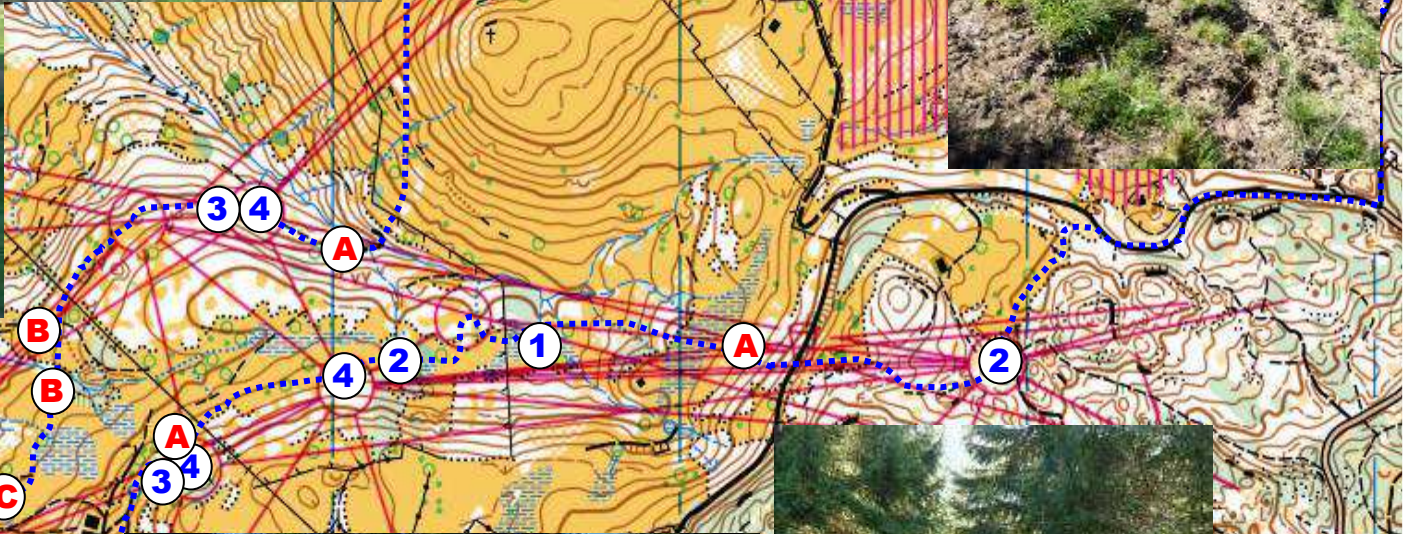


SPORT
La Cour
ETUDE



Secteur Creusates – Etape 2

SPORT
La Cour
ETUDE



- Etape 2