

# CATALOGUE LICENCIÉS FFCO





# SOMMAIRE

→ SUPPORTS PROMOTIONNELS	P.05
→ SUPPORTS PÉDAGOGIQUES	P.14
→ ÉDITION PAPIER	P.18
→ SIGNALÉTIQUE	P.22
→ GOODIES ET AUTRES SUPPORTS	P.42



*Tous les tarifs de ce catalogue au 14/10/2021 sont révisibles sans préavis et s'entendent en HT <sup>(1)</sup>, frais de livraison inclus (sauf banderoles, flèches, oriflammes et kakémonos).*

*<sup>(1)</sup> TVA non applicable, art. 293 B du CGI*



Les fichiers disponibles gratuitement en format numérique (PDF, JPEG, Word, PPT) sont signalés par les icônes ci-dessus.





# 01 SUPPORTS PROMOTIONNELS



- ➔ DÉPLIANT : DÉCOUVRIR LA CO P.06
- ➔ DÉPLIANT : CO EN MILIEU SCOLAIRE P.07
- ➔ DÉPLIANT : CO EN MONTAGNE P.08
- ➔ AFFICHE PROMOTIONNELLE : CO P.09
- ➔ VIDÉOS PROMOTIONNELLES P.10
- ➔ GUIDE DES RELATIONS PRESSE P.11
- ➔ PRESSE PUBLICITAIRE : DÉCOUVRIR LA CO P.12



# ➔ DÉPLIANT : CO EN MILIEU SCOLAIRE

Dépliant « Course d'orientation en milieu scolaire » – Réf. : 15SPR02

Dépliant à destination des professionnels de l'enseignement (ex : professeurs d'EPS...)

**LES CONVENTIONS FFCO/Spores scolaires**

Les conventions avec FFCO, RUSSE, KASSI et RUSSE, sont signées au niveau national et peuvent être conclues au niveau régional et départemental.

Pour un établissement scolaire, passer une convention avec un club local permet de mutualiser l'ensemble des aspects matériels (cartographie, balises...) mais aussi les aspects qualitatifs tels que la formation et l'encadrement.

**46 BONNES RAISONS d'ENSEIGNER et de PRATIQUER la course d'orientation**

1. Développer l'autonomie et la prise d'initiative, en apprenant à s'orienter dans un espace proche et distant tout en étant attentif et observant son chemin à l'avance.
2. Expérimenter et s'adapter à des environnements incertains (bois, forêt) tout en apprenant à connaître et respecter l'environnement.
3. Maîtriser la lecture d'un plan simplifié ou d'une carte d'orientation tout au long de l'année.
4. Échanger et discuter sur les motivations, les actions et les réactions de chacun, et en assurer les répétitions au sein d'un club ou en groupe.
5. Élargir la connaissance par la prise de notes cartonnées.
6. Apprendre à gérer ses émotions et gagner en confiance et en estime de soi.

**LES PÉDAGOGES**  
Pour une approche à la fois ludique et en toute sécurité, des fiches pédagogiques sont disponibles auprès de la FFCO : contact@ffco.fr

**CONTACT SITE**

Pour trouver un club et en savoir plus sur la course d'orientation : www.ffco.fr/orientation

**FFCO**  
Fédération Française de Course d'Orientation  
23 passage des Minimes - 75021 PARIS  
01 47 37 11 31 - contact@ffco.fr

**LA COURSE D'ORIENTATION**  
une pratique scolaire ludique et originale !

**La CO, vous connaissez ?**

La course d'orientation, ou CO, pour les initiés, est un sport de pleine nature, où l'objectif est de parcourir le plus rapidement possible un circuit matérialisé par des balises, que le coureur doit découvrir par l'itinéraire de son choix, en utilisant une carte soignée d'orientation et éventuellement une boussole.

**La carte d'orientation est un équipement sportif à part entière**

Les symboles sont simples à mémoriser :

- POINTE** Les éléments d'orientation (eau, les rochers, les haies...)
- MONT** Les pentes déclinées qui laissent penser le soleil (point) - Fiches
- BOIS** La forêt (par les arbres)
- BOIS** La densité de végétation
- MONT** Les formes de terrain (point)

**Espace Sport Orientation**

L'Espace Sport Orientation (ESO) est un équipement complémentaire à la carte d'orientation, qui facilite l'apprentissage des courses d'orientation.

Il s'agit d'un menu de postes à résoudre à l'aide de cartes aux caractéristiques du terrain. Ce dispositif figure sur une carte modèle qui permet de produire des exercices avec la commande de poser ou de déposer les balises. Ceci permet un gain de temps et d'énergie pour l'animateur ou l'enseignant.

**COMMENT ÉLABORER UNE CARTE OU UN ESO ?**

Vous disposez d'une enceinte dans votre établissement, d'un complexe sportif ou d'un parc à proximité, rien de plus facile. Pour que votre projet soit concret, nous vous conseillons, tout d'abord, de le mener en concertation avec un club local ou le comité départemental de course d'orientation. Les collectivités participent généralement à son financement.

CARACTÉRISTIQUES TECHNIQUES	QUANTITÉ	Total HT
Impression : quadri recto-verso	25	3 €
Format ouvert : A4 21 x 29,7 cm	50	4,50 €
Format fermé : DL 10 x 21 cm	100	6 €
Support : 135 g mat couché	150	7 €
Finition : 2 plis roulés	200	8 €
	500	13,50 €



# ➔ DÉPLIANT : COURSE D'ORIENTATION EN MONTAGNE

Dépliant « Course d'orientation en montagne » – Réf. : 16SPR02

Dépliant à destination des professionnels du tourisme en montagne (ex : offices de tourisme, stations...)



## CARACTÉRISTIQUES TECHNIQUES

Impression : quadri recto-verso

Format ouvert : A4 21 x 29,7 cm

Format fermé : DL 10 x 21 cm

Support : 135 g brillant couché

Finition : 2 plis roulés

## QUANTITÉ

## Total HT

25

3,50 €

50

4,50 €

100

6 €

150

7 €

200

9 €

500

13,50 €





## ➔ AFFICHE PROMOTIONNELLE : COURSE D'ORIENTATION

| 9 |

Affiche promotionnelle « Course d'orientation » – Réf. : 15SPR01



### CARACTÉRISTIQUES TECHNIQUES

Impression : quadri recto

Format : A2 42 x 59,4 cm

Support : 135 g couché brillant

### QUANTITÉ

### Total HT

10

6,50 €

20

7 €

## → VIDÉOS PROMOTIONNELLES

Vidéos promotionnelles (lot de 3 fichiers) – Réf. : 00SPR01



### CARACTÉRISTIQUES TECHNIQUES

Format : .MOV

Durée : 4:07 min

#### Présentation de la CO (clip long)

Réalisée à partir d'images prises lors d'événements phares, cette vidéo expose de manière simple et accessible ce qu'est la course d'orientation, en reprenant les principaux éléments qui constituent la base de la CO (balise, carte, boussole...).



### CARACTÉRISTIQUES TECHNIQUES

Format : .MOV

Durée : 1:02 min

#### Présentation de la CO (clip court)

Ce clip court fait office de teaser et présentant les fondamentaux de la course d'orientation.



### CARACTÉRISTIQUES TECHNIQUES

Format : .AVI

Durée : 5:57 min

#### La course d'orientation et les jeunes

Pratiquer la course d'orientation dès le plus jeune âge permet d'acquérir une autonomie en maîtrisant la relation carte-terrain. Cette vidéo met en avant la politique de développement de la FFCO en faveur des jeunes.

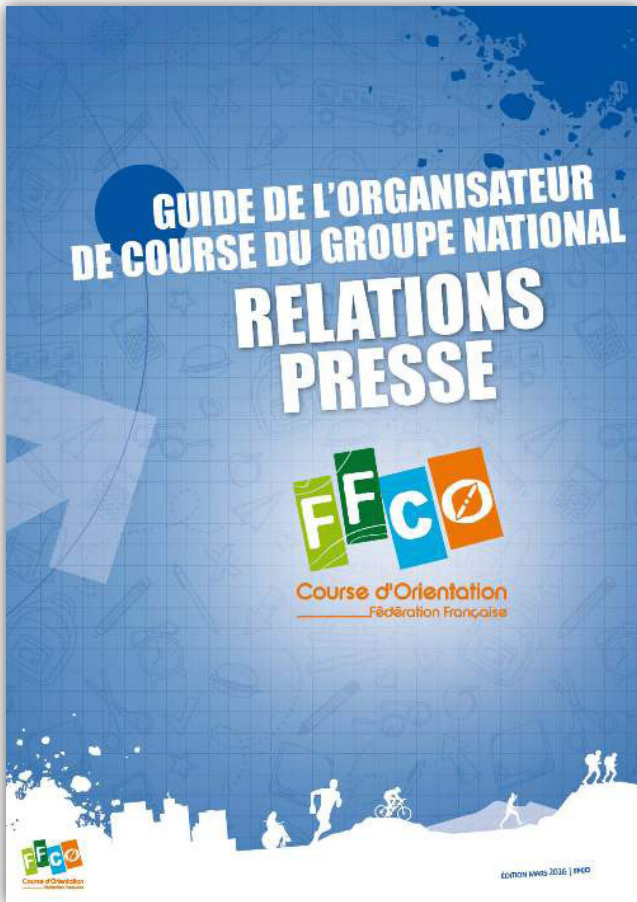
QUANTITÉ	Total HT
Fichiers numériques	0 €



Ces vidéos peuvent être visionnées sur le site fédéral : <http://www.ffcoorientation.fr/ffco/videos/>



Guide des relations presse – Réf. : 16SPR03



## CARACTÉRISTIQUES TECHNIQUES

Format : A4 21 x 29,7 cm

Nombre de fiches : 4

QUANTITÉ	Total HT
Fichier numérique	0 €



### Le guide des relations presse c'est quoi ?

Un guide sous forme de fiches pratiques présentant les règles de base des relations presse pour vous aider à communiquer avec les journalistes afin de promouvoir l'activité de votre club et vos évènements.

Ce fichier est disponible en téléchargement sur le site fédéral :

<http://www.ffcoorientation.fr/licencie/clubs/organisations/> (onglet « documents utiles »)



## → PRESSE PUBLICITAIRE : DÉCOUVRIR LA CO

Presse publicitaire « Découvrir la course d'orientation » – Réf. : 15SPR03



### CARACTÉRISTIQUES TECHNIQUES

Format : A4 21 x 29,7 cm

### QUANTITÉ

Fichier numérique

### Total HT

0 €



Ce document est destiné à être publié dans votre magazine municipal et/ou presse locale/régionale. L'objectif est de promouvoir la course d'orientation.

Deux versions du document sont disponibles en version numérique :

- une version PDF « prête à l'emploi » (non-modifiable) ;
- une version Word éditable, que vous pouvez modifier/compléter avec vos propres informations/photos.







# 02 SUPPORTS PÉDAGOGIQUES

- AFFICHES PÉDAGOGIQUES P.15
- DOSSIER PÉDAGOGIQUE (O'ABC) P.16
- FICHE SYMBOLES IOF ET FFCO P.17



Affiches pédagogiques (lot de trois affiches) – Réf. : 00SPE01

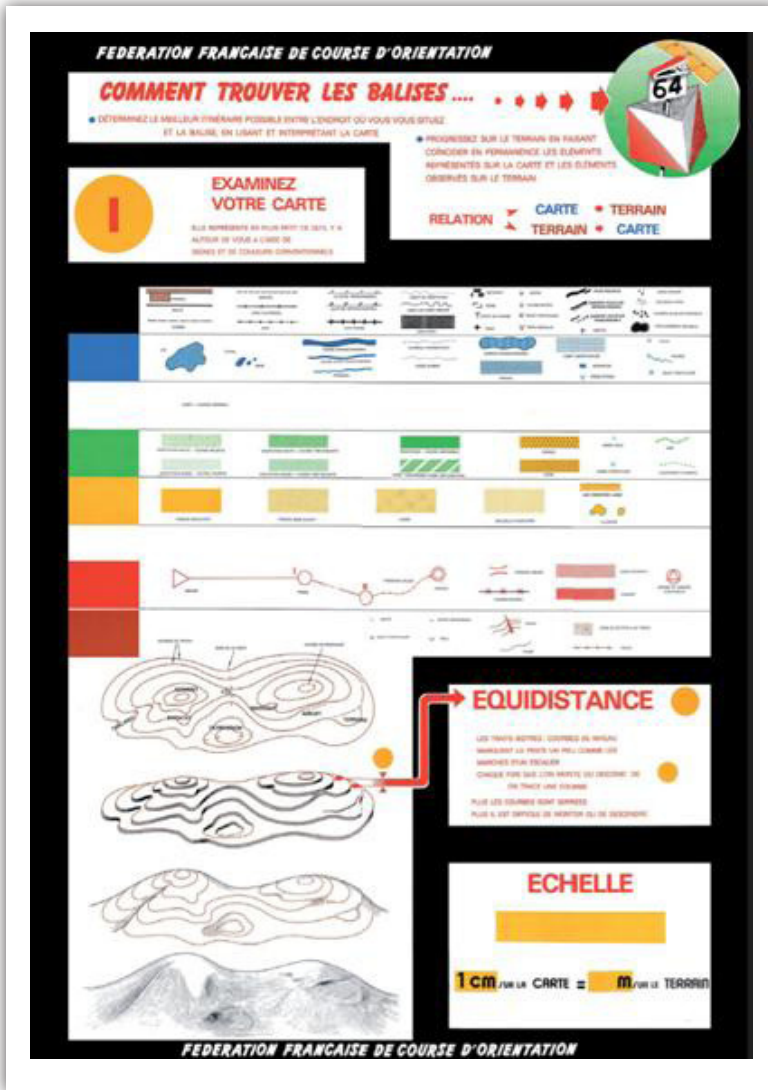


Planche 1

### CARACTÉRISTIQUES TECHNIQUES

Impression : quadri recto simple

Format planche 1 : 61 x 88 cm

Format planche 2-3 : 44 x 61 cm

Nombre de planches : 3

Support : 90 g

QUANTITÉ <sup>(1)</sup>	Total HT
1 lot	5 €
3 lots	6,50 €
5 lots	7 €

<sup>(1)</sup>Dans la limite des stocks disponibles.



Planche 2

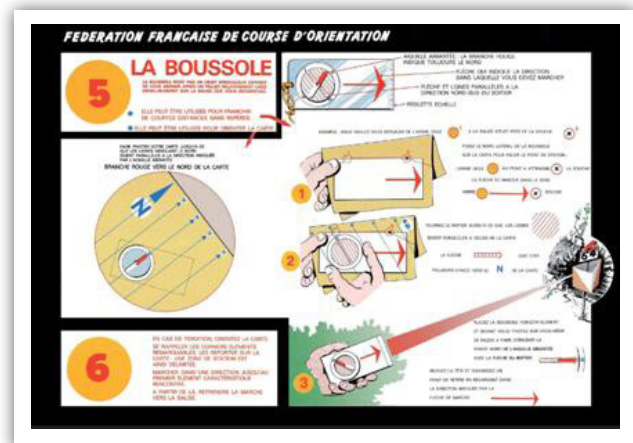


Planche 3

# → DOSSIER PÉDAGOGIQUE (O'ABC)

Dossier pédagogique (O'abc) – Réf. : 15SPE01



## CARACTÉRISTIQUES TECHNIQUES

Impression : quadri recto-verso

Format : A4 21 x 29,7 cm

Nombre de pages : 80

Support : 100 g brillant

QUANTITÉ	Total HT
1	4,50 €
3	6 €
5	9 €
10	13,50 €

CARACTÉRISTIQUES	10-11 ANS	12-13 ANS	14-15 ANS
<b>CONNAISSANCES</b>	<ul style="list-style-type: none"> <li>de reconnaître sur une carte les points de passage, l'axe et l'axe.</li> </ul>	<ul style="list-style-type: none"> <li>de reconnaître sur une carte les points de passage, l'axe et l'axe.</li> </ul>	<ul style="list-style-type: none"> <li>de reconnaître sur une carte les points de passage, l'axe et l'axe.</li> </ul>
<b>COMPÉTENCES</b>	<ul style="list-style-type: none"> <li>de reconnaître un itinéraire simple (axe, point, axe).</li> <li>de reconnaître un itinéraire simple (axe, point, axe).</li> <li>de reconnaître un itinéraire simple (axe, point, axe).</li> </ul>	<ul style="list-style-type: none"> <li>de reconnaître un itinéraire simple (axe, point, axe).</li> <li>de reconnaître un itinéraire simple (axe, point, axe).</li> <li>de reconnaître un itinéraire simple (axe, point, axe).</li> </ul>	<ul style="list-style-type: none"> <li>de reconnaître un itinéraire simple (axe, point, axe).</li> <li>de reconnaître un itinéraire simple (axe, point, axe).</li> <li>de reconnaître un itinéraire simple (axe, point, axe).</li> </ul>
<b>ÉVALUATION</b>	<ul style="list-style-type: none"> <li>de reconnaître un itinéraire simple (axe, point, axe).</li> <li>de reconnaître un itinéraire simple (axe, point, axe).</li> <li>de reconnaître un itinéraire simple (axe, point, axe).</li> </ul>	<ul style="list-style-type: none"> <li>de reconnaître un itinéraire simple (axe, point, axe).</li> <li>de reconnaître un itinéraire simple (axe, point, axe).</li> <li>de reconnaître un itinéraire simple (axe, point, axe).</li> </ul>	<ul style="list-style-type: none"> <li>de reconnaître un itinéraire simple (axe, point, axe).</li> <li>de reconnaître un itinéraire simple (axe, point, axe).</li> <li>de reconnaître un itinéraire simple (axe, point, axe).</li> </ul>
<b>ASPECTS TECHNIQUES</b>	<ul style="list-style-type: none"> <li>de reconnaître un itinéraire simple (axe, point, axe).</li> <li>de reconnaître un itinéraire simple (axe, point, axe).</li> <li>de reconnaître un itinéraire simple (axe, point, axe).</li> </ul>	<ul style="list-style-type: none"> <li>de reconnaître un itinéraire simple (axe, point, axe).</li> <li>de reconnaître un itinéraire simple (axe, point, axe).</li> <li>de reconnaître un itinéraire simple (axe, point, axe).</li> </ul>	<ul style="list-style-type: none"> <li>de reconnaître un itinéraire simple (axe, point, axe).</li> <li>de reconnaître un itinéraire simple (axe, point, axe).</li> <li>de reconnaître un itinéraire simple (axe, point, axe).</li> </ul>

### 2) Les notions de point de décision, point d'appui, point d'attaque, ligne d'arrêt

Tous ces éléments sont liés les uns aux autres et servent à l'orientation.

**Le point de décision :** c'est le moment que l'orienteur choisit pour quitter une ligne pour en reprendre une autre par exemple.

**Le point de décision devient un point d'attaque :** lorsqu'il permet de reprendre la piste (même point où avait le point).

**Les points d'appui :** sont des éléments de repères que l'orienteur a choisis pour réaliser son projet d'itinéraire et qui sont associés à l'axe (point, axe, axe de repère, axe, etc.) ou à son axe de repère (axe, axe, axe de repère, axe, etc.)

**La ligne d'arrêt :** est une ligne perpendiculaire à l'axe de course que l'orienteur a choisie de ne pas dépasser. C'est son objectif.

**Figure 1**  
A : le point de décision A, intersection du ruban-chemin qui permet de prendre la décision de quitter d'un chemin à l'autre situé à l'ouest.

**Figure 2**  
A : le point de décision B, point de décision située du chemin ou jonction du fossé et chemin qui permet de prendre la décision de quitter d'un chemin à l'autre situé à l'ouest.

**Figure 3**  
A : point de décision = point d'attaque = jonction ligne de repère avec le chemin.  
B : ligne d'arrêt = chemin.

**Figure 4**  
A-B-C : points d'appui que l'on traverse  
E : point d'appui visible de loin  
F : point d'attaque  
G : ligne d'arrêt

Soient des lignes, trouver le point de décision et prendre la bonne décision font partie de la construction de l'itinéraire et sont conditionnés la réussite. Des points de vue des lignes, où l'on prendra soin de matérialiser les points de décision où l'on jalonnera les parties en route pour repérer une autre ligne permettant de sensibiliser les jeunes à ces notions fondamentales en toute efficacité.

### 1) Éléments didactiques sur le contenu des fiches

**RECTO**

**1) LE SYMBOLE DE LA FICHE**  
Il correspond au titre de la page ou l'illustration.

**2) ILLUSTRATION**  
Elle permet de mieux comprendre l'illustration.

**3) LE BUT DU JEU**  
Il indique en quel jeu, comment se joue le jeu, les règles, les points, les parties, les stratégies, etc.

**4) LES STRATÉGIES**  
Elle est à lire avec attention et plus difficile, elle présente le degré de difficulté du jeu, les parties, et la stratégie de repère nécessaires.

**5) LE SYMBOLE DE LA FICHE**  
Il correspond au titre de la page ou l'illustration.



Fiche symboles IOF et FFCO – Réf. : 15SPE02

## LIRE UNE CARTE D'ORIENTATION (SYMBOLES IOF)

Pour plus de détails, se référer aux normes officielles de l'IOF : [www.orientations.org/ressources/mapping/](http://www.orientations.org/ressources/mapping/)

### ÉLÉMENTS DE RELIEF

- Courbe de niveau
- Courbe de niveau maîtresse
- Courbe intermédiaire
- Traçé de pente
- Cote d'altitude
- Abrupt de terre
- Levée de terre
- Petite levée de terre
- Ravin
- Ravinne
- Colline
- Butte
- Butte allongée
- Dépression
- Petite dépression
- Trau
- Terrain accidenté
- Détail particulier du relief

### ÉLÉMENTS DUS À L'HOMME

- Autouroute
- Route principale
- Route secondaire
- Route étroite
- Route étroite à 3 mètres
- Chemin carrossable
- Chemin
- Sentier
- Sentier peu visible
- Lignes étroites
- Jonction de chemins visibles
- Jonction de chemins peu visibles
- Pont piéton
- Passage avec un pont
- Passage à gué
- Chemin de fer
- Ligne électrique
- Ligne à haute tension
- Tunnel
- Mur de pierre
- Mur en ruine
- Haut mur en pierre
- Clôture
- Clôture en ruine
- Hauts-bâtons
- Point de passage
- Construction
- Zone d'habitat
- Zone interdite ou peu franchissable
- Zone pavée
- Ruine
- Champ de tir
- Tombes
- Conduite franchissable
- Conduite infranchissable
- Hauts-tours
- Public tour
- Borne
- Margesoire
- Éléments particuliers dus à l'homme

### PIERRES ET ROCHERS

- Faïsse infranchissable
- Colonne rocheuse et faïsse
- Faïsse franchissable
- Trou rocheux
- Caverne ou grotte
- Rochers
- Grand bloc rocheux
- Zone rocheuse
- Groupe de rochers
- Terrain rocailleux
- Affleurement rocheux

### VEGÉTATION

- Terrain découvert
- Terrain découvert avec arbres dispersés
- Terrain découvert encombré
- Terrain découvert encombré avec arbres
- Forêt à course facile
- Forêt à course ralentie
- Sous-bois à course ralentie
- Forêt à course difficile
- Sous-bois à course difficile
- Vegetation impenétrable
- Forêt à course facile dans une direction
- Végéter
- Végétal
- Limite de culture nette
- Terrain cultivé
- Limite de végétation distincte
- Limite de végétation peu distincte
- Éléments particuliers de végétation

### SYMBOLES TECHNIQUES

- Lignes du nord magnétique
- Croix de centrage
- Point d'altitude

### SYMBOLES DE COURSE

- Départ
- Poste de contrôle
- Numéro de poste
- Ligne interposte
- Itinéraire balisé
- Arrivée
- Limite interdite
- Route de passage
- Zone interdite
- Zone dangereuse
- Route interdite
- Poste de secours
- Poste de ravitaillement

FÉDÉRATION FRANÇAISE DE COURSE D'ORIENTATION [www.ffcoorientation.fr](http://www.ffcoorientation.fr)

## LIRE UNE CARTE D'ORIENTATION (SYMBOLES IOF)

Pour plus de détails, se référer aux normes officielles de l'IOF : [www.orientations.org/ressources/mapping/](http://www.orientations.org/ressources/mapping/)

### SPÉCIFICITÉS DU SPRINT

#### ÉLÉMENTS DUS À L'HOMME

- Sentier urbain non pavé (gratuité)
- Sentier non urbain non pavé (difficile à pédaler)
- Pont
- Chemin de fer
- Ligne de tramway
- Passage sous-terrain ou tunnel
- Mur franchissable
- Mur infranchissable
- Obstacle ou barrière
- Construction infranchissable
- Passage couvert
- Piliers
- Zone interdite
- Bord de zone pavée et marches d'accès

#### PIERRES ET ROCHERS

- Terrain rocheux
- Terrain rocailleux

### SPÉCIFICITÉS DE LA CO À VTT

#### ÉLÉMENTS DUS À L'HOMME

- Chemin à 1,5 m : cyclabilité rapide
- Sentier à 1,5 m : cyclabilité rapide
- Chemin à 1,5 m : cyclabilité moyenne
- Sentier à 1,5 m : cyclabilité moyenne
- Chemin à 1,5 m : cyclabilité lente
- Sentier à 1,5 m : difficulté à rouler
- Jonction ou intersection visible
- Jonction ou intersection non supportable
- Passage étroit non cyclable
- Passage étroit non cyclable

#### VEGÉTATION

- Forêt à course ralentie
- Forêt à course ralentie
- Terrain découvert
- Terrain découvert cyclable
- Terrain boisé cyclable

#### Eaux et Marais

- Zone d'eau franchissable
- Zone d'eau franchissable
- Zone d'eau franchissable
- Marais

### SPÉCIFICITÉS DE LA CO À SKI

#### ÉLÉMENTS DUS À L'HOMME

- Piste très large > 3 m
- Piste large entre 1,5 et 3 m
- Piste entre 0,8 et 1,2 m
- Piste étroite entre 0,8 et 1 m
- Route enneigée
- Route sablée ou dénudée
- Route non damée
- Zone de ski
- Route interdite, traversée autorisée
- Piste de montagne publique
- Route interdite, traversée interdite

#### Eaux et Marais

- Zone humide franchissable
- Zone d'eau franchissable
- Marais

### SYMBOLES DE COURSE

- Poste de contrôle avec point central
- Poste de contrôle sans point central
- Construction temporaire ou zone fermée
- Route interdite non traversable

### SYMBOLES DE PROXIMITÉ (SYMBOLES FFCO)

ÉLÉMENTS DUS À L'HOMME		
1 But	Projecteur	9 Panneau
2 Panier de basket	Lampadaire	Table
3 Banc	Borne à incendie	Table de ping-pong
4 Atelier parcours de santé	Borne électrique	Statue
5 Jeu	Poubelle	Plaque (épave, EDF...)

FÉDÉRATION FRANÇAISE DE COURSE D'ORIENTATION  
15 passage des Mauvins - 75019 PARIS  
+33 (0)1 47 97 11 91 - contact@ffcoorientation.fr  
[www.ffcoorientation.fr](http://www.ffcoorientation.fr)

## CARACTÉRISTIQUES TECHNIQUES

Format : A4 21 x 29,7 cm  
 Nombre de pages : 2

QUANTITÉ	Total HT
Fichier numérique	0 €



Ce fichier est disponible en téléchargement sur le site fédéral : <http://www.ffcoorientation.fr/licencie/cartographie/>

# 03 ÉDITION PAPIER



→ MAGAZINE FÉDÉRAL CO'MAG P.19

→ GUIDE DE RÉDACTION DU CO'REPORTER P.20





Magazine fédéral CO'Mag



### CO'Mag c'est quoi ?

Bulletin officiel de la FFCO traitant de l'actualité générale de la course d'orientation, des rendez-vous nationaux et internationaux, du développement de la discipline, et de la formation.

### CARACTÉRISTIQUES TECHNIQUES

Impression : quadri recto-verso

Format ouvert : A3 29,7 x 42 cm

Format fermé : A4 21 x 29,7 cm

Nombre de pages : 24

Support : 90 g

Finition 1 : 1 pli

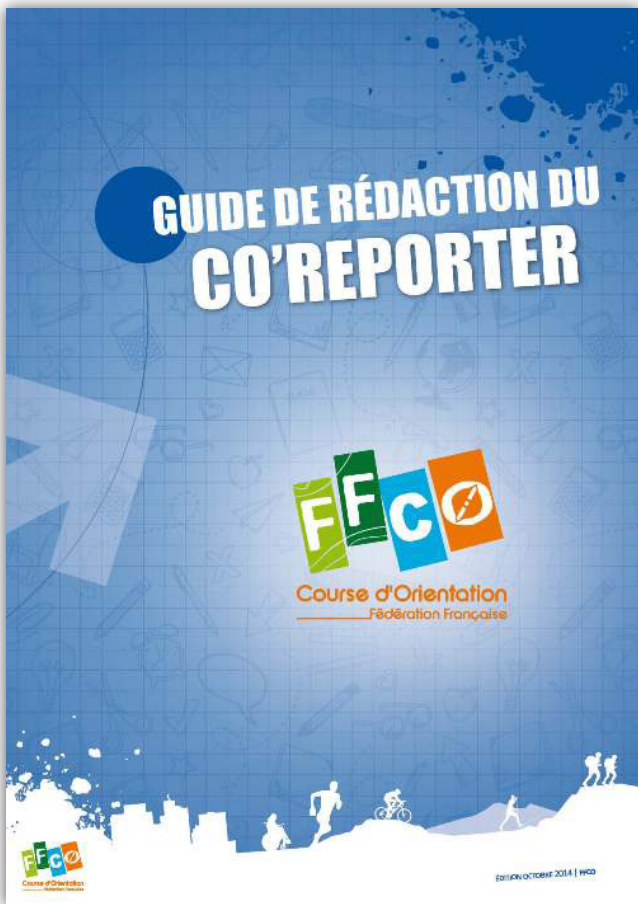
Finition 2 : 2 agrafes

Pour prendre un abonnement au magazine fédéral CO'Mag (pour les licenciés sport-santé) ou l'offrir à l'un de vos partenaires, merci de compléter le **bulletin d'abonnement** disponible sur le site fédéral : <http://www.ffcoorientation.fr/ffco/publications/>



# → GUIDE DE RÉDACTION DU CO'REPORTER

Guide de rédaction du CO'reporter – Réf. : 14EP01



## CARACTÉRISTIQUES TECHNIQUES

Format : A4 21 x 29,7 cm

Nombre de fiches : 8

QUANTITÉ	Total HT
Fichier numérique	0 €



### Le guide de rédaction du CO'reporter c'est quoi ?

Un guide sous forme de fiches pratiques présentant les règles de base de l'écriture et trucs et astuces pour vous aider dans la rédaction d'articles afin de partager vos expériences avec la communauté des orienteurs au sein du magazine fédéral CO'Mag.

Ce fichier est disponible en téléchargement sur le site fédéral :

<http://www.ffcoorientation.fr/ffco/publications/>





# 04 SIGNALÉTIQUE

→ BANDEROLES	P.25
→ PERSONNALISATION DES BANDEROLES	P.27
→ OEILLETS MOBILES	P.27
→ ORIFLAMMES	P.28
→ KAKÉMONOS	P.29
→ FLÈCHES DIRECTIONNELLES	P.33
→ PERSONNALISATION DES FLÈCHES	P.38



## → À NOTER

**En passant commande par le biais de la fédération, sachez que certains supports de signalétique (banderoles, oriflammes, kakémonos et adhésifs pour banderoles et flèches) seront réalisés par l'entreprise CAP mer & montagne.**

En tant que sport de pleine nature, et afin d'affirmer son positionnement en faveur du développement durable, la FFCO met un point d'honneur à travailler avec un prestataire en adéquation avec ses valeurs.

Outre son engagement en faveur du développement durable, CAP accorde un grand point d'importance à la qualité de ses produits et va même au-delà en garantissant les structures de ses produits (mâts et socles) à vie. Par ailleurs, tous les tissus utilisés pour l'impression et la fabrication des voiles et des banderoles sont certifiés aux normes anti feu M1, certificat parfois obligatoire pour des manifestations se déroulant en intérieur.

Pour toutes ces raisons, et pour les tarifs négociés avec l'entreprise, la FFCO vous invite fortement à privilégier CAP pour la fabrication de vos supports, soit en passant commande par le biais de la fédération, ou en vous adressant directement à CAP. Ils seront ravis de répondre à vos demandes !



### **CAP MER MONTAGNE**

815 route du Rosay  
74210 SAINT-FERRÉOL  
Tél. +33 (0)4 50 44 68 01  
Fax : +33 (0)4 50 44 60 83  
Tél. Ile-de-France : +33 (0)6 26 86 44 39  
[info@fer-cap.com](mailto:info@fer-cap.com)



## → LES ENGAGEMENTS DE CAP

### Moins de transport, plus de réactivité

Par l'intégration dans un même lieu de toute la chaîne de valeur (création, impression, coupe, confection, emballage et expédition) :

- CAP limite au maximum le transport de ses produits ;
- CAP répond plus vite aux demandes de ses clients.

### Des produits solides, réutilisables et réparables pour des coûts réduits

Rares sont les outils de communication appelés à durer. Ceux de CAP sont solides et réutilisables pendant des années.

- Les structures des produits de CAP (mâts, cadres, socles, structures de tentes...) ainsi que leur emballage sont choisis sur des critères de solidité et de facilité d'utilisation. Montage et démontage sont optimisés pour un gain de temps.
- En cas d'accident, une voile peut être changée tandis que son mât est conservé.
- Gestion des déchets, temps de montage, renouvellement du matériel : tous les coûts sont réduits.

### Des supports de qualité et recyclables pour une communication responsable

Deux critères environnementaux guident CAP dans le choix de ses supports tissus :

- la faible toxicité des constituants (absence de phtalates, PVC, métaux lourds, colorants allergènes, etc..) ;
- leur recyclabilité.

### La réduction des solvants, un choix responsable

Grâce à la sublimation, en sérigraphie comme en impression numérique, CAP utilise des encres à base aqueuse qui combinent deux avantages :

- elles sont légères et non polluantes ;
- la qualité des couleurs est comparable à celle des encres classiques.

### Des actions intégrables dans votre propre démarche qualité

Les actions de CAP en faveur du développement durable sont organisées et labellisées de manière à ce que ses clients puissent aisément les valoriser dans leur propre communication.

- CAP dispose du Label Imprim'Vert attestant du respect de nombreuses exigences environnementales suivies dans le temps : pas de produits étiquetés toxiques, veille technique ayant pour objectif le remplacement des produits utilisés par des produits plus performants du point de vue de la sécurité et de l'environnement, formation du personnel, actions de sensibilisation environnementale à destination de la clientèle, suivi des déchets d'activité.
- La certification ISO 14 001 de CAP mer & montagne est en cours. Elle aide CAP à progresser et mobilise l'énergie de tous.



## → BANDEROLES

Banderole « FFCO » – Recto simple réf. : 15S01 / Recto-verso réf. : 15S02



Banderole « Championnat de France » – Recto simple réf. : 15S03 / Recto-verso réf. : 15S04



Banderole « Nationale » – Recto simple réf. : 15S05 / Recto-verso réf. : 15S06



Banderole « Départ » – Recto simple réf. : 15S07 / Recto-verso réf. : 15S08



Banderole « Arrivée » – Recto simple réf. : 15S09 / Recto-verso réf. : 15S10



## → BANDEROLES

Banderole « Nominative » – Recto simple réf. : 15S11 / Recto-verso réf. : 15S12



Pour commander une banderole nominative, merci d'envoyer le **nom et le logo HD de votre structure** par e-mail à : [contact@ffcoorientation.fr](mailto:contact@ffcoorientation.fr)

### CARACTÉRISTIQUES TECHNIQUES

Impression : quadri recto simple ou R/V

Taille de la bâche : 80 x 450 cm

Support : bâche en PVC 450 g/m<sup>2</sup>

Finition : fourreaux latéraux

Poids : 1,8 kg (banderole recto simple)  
1,8 kg (banderole recto-verso)

Accessoires : barres d'accorche en bois,  
sandow,  
sac de transport individuel

QUANTITÉ	PU HT	
	Recto simple	Recto-verso
Fichier numérique	0 €	
1	144 €	288 €
5	138 €	276 €



Frais de Port non inclus



La matière en PVC permet la pose d'adhésifs pour un marquage ponctuel additionnel. La finition avec des fourreaux latéraux permet de tendre parfaitement la bâche pour une lisibilité optimale.

**Conseil d'entretien :** la matière en PVC se nettoie facilement avec de l'eau et du savon. Les bâches peuvent également être nettoyée au karscher. Afin de ne pas altérer le visuel des banderoles, les solvants comme l'acétone et le white spirit sont à proscrire, tout comme les éponges-grattoirs.

### À noter :

Les tarifs dégressifs s'appliquent même pour des supports ayant un **visuel différent** (par exemple, une banderole « FFCO » et une banderole « Championnat de France » = quantité 2).



## → PERSONNALISATION DES BANDEROLES

Des adhésifs, blancs ou transparents, H18 x L230 cm maximum, peuvent être réalisés pour personnaliser vos banderoles (logos des partenaires, dates et/ou lieux d'une course, etc.). Ces adhésifs doivent être collés obligatoirement dans la zone grise définie ci-dessous.



	PU HT
Adhésif blanc	60 € le m <sup>2</sup>
Adhésif transparent	60 € le m <sup>2</sup>

*Frais de livraison en sus*

*/!\ En tant que commande directe, TVA (20 %) à ajouter, même pour les membres FFCO.*

Pour l'impression de vos adhésifs, merci de vous adresser directement à notre fournisseur.

### **CAP MER MONTAGNE**

815 route du Rosay  
74210 SAINT-FERRÉOL  
Tél. +33 (0)4 50 44 68 01  
Fax : +33 (0)4 50 44 60 83  
Tél. Ile-de-France : +33 (0)6 26 86 44 39  
[info@cap-mer-montagne.com](mailto:info@cap-mer-montagne.com)

Si vous avez besoin d'aide dans la conception de vos adhésifs, merci de contacter la fédération : [contact@ffcorientation.fr](mailto:contact@ffcorientation.fr)

## → OEILLETS MOBILES

Oeillets mobiles – Réf. : 15S13

QUANTITÉ	PU HT
1	1,20 €
5	1,14 €
15	1,08 €
30	0,96 €
50	0,72 €

Les oeillets mobiles sont faciles et pratiques à installer. Résistants, ils vous permettront de tendre vos banderoles quelle que soit la forme de votre support. Véritable alternative aux oeillets fixes, les oeillets mobiles se positionnent là où ils sont nécessaires et éviteront à vos banderoles de se déchirer.

Oriflamme « FFCO »  
Réf. : 15S14



Oriflamme « Secours »  
Réf. : 15S15



Oriflamme « Nominative »  
Réf. : 15S16



#### CARACTÉRISTIQUES TECHNIQUES

Impression : quadri recto-verso

Taille de la voile : 75 x 350 cm

Support : maille polyester 115 g/m<sup>2</sup>

Finition : fourreau

Poids : 2 kg

Accessoires : mât de 430 cm,  
pied de sol ø 20 cm,  
sac de transport individuel

#### QUANTITÉ

#### PU HT

Fichier numérique	0 €
1	370,80 €
5	327,60 €



À noter :

Les tarifs dégressifs s'appliquent même pour des supports ayant un **visuel différent** (par exemple, une oriflamme « FFCO » et une oriflamme « Secours » = quantité 2).

Pour commander une oriflamme nominative, merci d'envoyer le **logo HD de votre structure** par e-mail à : [contact@ffcoorientation.fr](mailto:contact@ffcoorientation.fr)





Kakémono « FFCO »



KAKÉMONO « FFCO »	
Structure fixe	Réf. : 11S02
Structure avec enrouleur	Réf. : 11S03
Structure mât recto simple	Réf. : 11S04
Structure mât recto-verso	Réf. : 11S05

KAKÉMONO « QUI SOMMES-NOUS ? »	
Structure fixe	Réf. : 11S06
Structure avec enrouleur	Réf. : 11S07
Structure mât recto simple	Réf. : 11S08
Structure mât recto-verso	Réf. : 11S09

KAKÉMONO « LA CO C'EST QUOI ? »	
Structure fixe	Réf. : 11S10
Structure avec enrouleur	Réf. : 11S11
Structure mât recto simple	Réf. : 11S12
Structure mât recto-verso	Réf. : 11S13

KAKÉMONO « DES ATOUTS UNIQUES »	
Structure fixe	Réf. : 11S14
Structure avec enrouleur	Réf. : 11S15
Structure mât recto simple	Réf. : 11S16
Structure mât recto-verso	Réf. : 11S17

KAKÉMONO « LA CO POUR LES JEUNES »	
Structure fixe	Réf. : 11S18
Structure avec enrouleur	Réf. : 11S19
Structure mât recto simple	Réf. : 11S20
Structure mât recto-verso	Réf. : 11S21

Structure avec double enrouleur*	Réf. : 11S01
----------------------------------	--------------

\* Au choix : visuels identiques ou différents sur le recto et le verso du kakémono.

Pour commander un/des kakémono(s) avec une structure double enrouleur, merci de compléter l'annexe 2 du bon de commande.

Kakémono « Qui sommes-nous ? »



**Course d'Orientation**  
Fédération Française



# Qui sommes-nous ?

Fédération sportive délégataire du Ministère des Sports pour la Course d'Orientation, la FFCO est membre du Comité National Olympique et Sportif Français (CNOSF) et de la Fédération Internationale d'Orienteers (IOF).

**● Notre ambition**

- Accueillir, fidéliser et accompagner des pratiquants en plus grand nombre.
- Positionner la CO comme une activité nouvelle de sport nature pour tous.
- Se maintenir et progresser parmi l'élite mondiale des orienteurs.
- Affirmer notre démarche de développement durable.



Kakémono « La CO c'est quoi ? »



**Course d'Orientation**  
Fédération Française



# La CO c'est quoi ?

Une carte spéciale très précise d'orientation, un parcours, une boussole et c'est parti pour une activité sportive de plein air, un défi mental praticable par tous !

**● Sport pour tous par excellence.**

La Course d'Orienteers offre de belles opportunités de loisirs, de réflexion et de compétition pour les plus sportifs.

Seul ou en famille, des enfants aux vétérans, tout le monde trouvera son bonheur : se promener en pleine nature ou en milieu urbain, découvrir un territoire, trouver les balises, ou courir le plus vite possible sur un parcours adapté.

**A pied, à VTT, à ski, tout le monde peut profiter pleinement de notre sport et son stade : la nature.**




Kakémono « Des atouts uniques »



**FFCO**  
Course d'Orientation  
Fédération Française

# Des atouts uniques...

- Un sport vivifiant et accessible à tous.
- Un sport support d'éducation et de découverte de la nature.
- Un sport de proximité, éthique et durable.

## ... et des valeurs positives

<b>Technicité</b>	Analyse	Observation
Rapidité	Anticipation	Précision
<b>Citoyenneté</b>	Fair-play	Accessibilité
Education	Eco responsable	
<b>Convivialité</b>	Partage	Respect
Plaisir	Amitié	Confiance

Kakémono « La CO pour les jeunes »



**FFCO**  
Course d'Orientation  
Fédération Française

# La CO pour les jeunes

Pour un enfant, la Course d'Orientation est un jeu de piste grandeur nature.

Recommandée pour les qualités qu'elle développe, la CO est un sport éducatif à part entière. Avec de plus en plus de pratiquants en Education Physique et Sportive et dans le cadre du sport scolaire, la CO est LE sport de pleine nature qui monte à l'Ecole.

Avec les enseignants, la FFCO peut élaborer des programmes d'initiation permettant d'illustrer des notions théoriques d'autres disciplines scolaires...

**Bienvenue dans l'univers O+ et dans nos Ecoles de CO !**



**CARACTÉRISTIQUES TECHNIQUES**

Impression : quadri recto simple

Taille du visuel : 85 x 200 cm

Support : polyester 330 g/m<sup>2</sup>**Fixation : structure fixe**

Poids : 3,5 kg

Accessoires : sac de transport individuel

**QUANTITÉ****PU HT****Fichier numérique**

0 €

**1**

172,80 €

**5**

162,00 €

**CARACTÉRISTIQUES TECHNIQUES**

Impression : quadri recto simple

Taille du visuel : 85 x 200 cm

Support : PVC 450 g/m<sup>2</sup>**Fixation : structure avec enrouleur**

Poids : 4 kg

Accessoires : sac de transport individuel

**QUANTITÉ****PU HT****Fichier numérique**

0 €

**1**

190,80 €

**5**

178,80 €

**CARACTÉRISTIQUES TECHNIQUES**

Impression : quadri recto-verso (visuel identique ou différent)

Taille du visuel : 85 x 200 cm

Support : PVC 450 g/m<sup>2</sup>**Fixation : structure avec double enrouleur**

Poids : 5,5 kg

Accessoires : sac de transport individuel

**QUANTITÉ****PU HT****Fichier numérique**

0 €

**1**

212,40 €

**5**

204,00 €

**CARACTÉRISTIQUES TECHNIQUES**

Impression : quadri recto simple

Taille du visuel : 85 x 200 cm

Support : polyester 110 g/m<sup>2</sup>**Fixation : mât**

Poids : 2,5 kg

Accessoires : sac de transport individuel

**QUANTITÉ****PU HT****Fichier numérique**

0 €

**1**

162,20 €

**5**

157,20 €

**CARACTÉRISTIQUES TECHNIQUES**

Impression : quadri recto-verso (visuel identique)

Taille du visuel : 85 x 200 cm

Support : polyester 160 g/m<sup>2</sup>**Fixation : mât**

Poids : 3 kg

Accessoires : sac de transport individuel

**QUANTITÉ****PU HT****Fichier numérique**

0 €

**1**

266,40 €

**5**

238,80 €

**À noter :**

Les tarifs dégressifs s'appliquent même pour des supports ayant un **visuel différent** (par exemple, un kakémono « FFCO » et un kakémono « La CO pour les jeunes » = quantité 2).



→ **FLÈCHES DIRECTIONNELLES 20 X 80 CM** (nouvelle génération)

Flèches 20 x 80 cm (lot de 13 fichiers) – Réf. : 15S17



# → FLÈCHES DIRECTIONNELLES 20 X 80 CM (nouvelle génération)



Lot de 13 fichiers :

- Flèche « course d'orientation »
- Flèche « parking voiture »
- Flèche « parking bus »
- Flèche « parking camping-car »
- Flèche « accueil »
- Flèche « départ »
- Flèche « arrivée »
- Flèche « GEC »
- Flèche « toilettes »
- Flèche « buvette »
- Flèche « secours »
- Flèche « accueil presse »
- Flèche « vierge personnalisable »

## CARACTÉRISTIQUES TECHNIQUES

Taille : 20 x 80 cm

QUANTITÉ	Total HT
Fichier numérique	0 €





## → FLÈCHES DIRECTIONNELLES 10 X 40 CM

Flèche 10 x 40 cm « course d'orientation » – Réf. : 15S18



Flèche 10 x 40 cm « parking voiture » – Réf. : 15S19



Flèche 10 x 40 cm « car park » – Réf. : 15S20



Flèche 10 x 40 cm « Parking bus » – Réf. : 15S21



Flèche 10 x 40 cm « Parking camping-car » – Réf. : 15S22



Flèche 10 x 40 cm « camping-car park » – Réf. : 15S23



Flèche 10 x 40 cm « accueil » – Réf. : 15S24



Flèche 10 x 40 cm « welcome desk » – Réf. : 15S25



Flèche 10 x 40 cm « départ » – Réf. : 15S26



Flèche 10 x 40 cm « start » – Réf. : 15S27



Flèche 10 x 40 cm « arrivée » – Réf. : 15S28



Flèche 10 x 40 cm « Finish » – Réf. : 15S29



Flèche 10 x 40 cm « GEC » – Réf. : 15S30



Flèche 10 x 40 cm « vierge personnalisable » – Réf. : 15S31



# → FLÈCHES DIRECTIONNELLES 10 X 40 CM

CARACTÉRISTIQUES TECHNIQUES
Impression : quadri recto
Taille : 10 x 40 cm
Support : akilux 3 mm
Poids d'une flèche : 70 gr

QUANTITÉ	PU HT	
	Sans repiquage <sup>(1)</sup>	Avec repiquage noir <sup>(2)</sup>
Fichier numérique	0 €	
25	3,58 €	4,63 €
50	3,10 €	4,13 €
100	2,87 €	3,92 €
200	2,74 €	3,79 €



+ 20€ de Frais de Port

Pour commander des flèches directionnelles 10 x 40 cm, merci de compléter l'**annexe 2** du bon de commande.

<sup>(1)</sup>**Sans repiquage** : modèles de flèche « course d'orientation » (réf. 15S18) et « vierge personnalisable » (réf. 15S31)  
<sup>(2)</sup>**Avec repiquage noir** : modèles de flèche « parking voiture », « parking bus », « parking camping-car », « accueil », « départ », « arrivée », « GEC » ; « toilettes », « buvette », « secours » et « accueil presse » (réf. 15S19 à 15S30)

**Lot minimum de 25 flèches au choix** parmi les visuels proposés (par exemple : 3 flèches parking voiture, 2 flèches accueil, 2 flèches départ, 1 flèche buvette, 5 flèches vierges, etc.).

Si vous souhaitez commander des flèches avec et sans repiquage au sein du même lot, merci de calculer le montant de votre lot par rapport aux tarifs indiqués ci-dessus.

Par exemple, pour un lot de 25 flèches avec :

- 10 flèches « course d'orientation » (=sans repiquage) = 10 x 3,58 €
- 5 flèches « vierge personnalisable » (=sans repiquage) = 5 x 3,58 €
- 5 flèches « accueil » (=avec repiquage) = 5 x 4,63 €
- 5 flèches « départ » (=avec repiquage) = 5 x 4,63 €

Soit un total de 100 € le lot de 25 flèches.



## → PERSONNALISATION DES FLÈCHES DIRECTIONNELLES

Des adhésifs peuvent être réalisés pour personnaliser vos flèches directionnelles (logos, dates, lieux, stand, etc.) ou réutiliser vos anciennes flèches. Ces adhésifs doivent être collés obligatoirement dans les zones grises définies ci-après en fonction de la taille de vos flèches.

Pour l'impression de vos adhésifs, merci de vous adresser directement à notre fournisseur.

### CAP MER MONTAGNE

815 route du Rosay  
74210 SAINT-FERRÉOL  
Tél. +33 (0)4 50 44 68 01  
Fax : +33 (0)4 50 44 60 83  
Tél. Ile-de-France : +33 (0)6 26 86 44 39  
[info@cap-mer-montagne.com](mailto:info@cap-mer-montagne.com)

Si vous avez besoin d'aide dans la conception de vos adhésifs, merci de contacter la fédération :  
[contact@ffcoorientation.fr](mailto:contact@ffcoorientation.fr)

PU HT / QUANTITÉ	15	50
Adhésif 20 x 80 cm	4,20 €	4,10 €
Adhésif 10 x 40 cm	4,20 €	2,20 €
Adhésif 10 x 15 cm	3,80 €	1,30 €
Adhésif 10 x 68 cm	4,72 €	3,22 €
Adhésif 5 x 6 cm	3,52 €	1,10 €
Adhésif 5 x 34 cm	3,80 €	1,38 €

*!/ En tant que commande directe, TVA (20 %) à ajouter, même pour les membres FFCO.*

*Frais de livraison en sus*

Les adhésifs sont imprimés sur fond blanc.

Flèche 20 x 80 cm avec adhésif personnalisable **H20 x L80 cm**

### PERSONNALISATION DE VOTRE FLÈCHE

(adhésif particulièrement adapté pour la réutilisation de vos anciennes flèches)

Flèche 10 x 40 cm avec adhésif personnalisable **H10 x L40 cm**

### PERSONNALISATION DE VOTRE FLÈCHE

(adhésif particulièrement adapté pour la réutilisation de vos anciennes flèches)



## → PERSONNALISATION DES FLÈCHES DIRECTIONNELLES

Flèche 20 x 80 cm avec adhésif personnalisable **H10 x L15 cm**



Flèche 20 x 80 cm avec adhésif personnalisable **H10 x L68 cm**



Flèche 10 x 40 cm avec adhésif personnalisable **H5 x L6 cm**



Flèche 10 x 40 cm avec adhésif personnalisable **H5 x L34 cm**







# 05 GOODIES ET AUTRES SUPPORTS

- MAILLOT CLUB FRANCE P.42
- JEU DE CARTES DES 7 FAMILLES P.43  
LES SYMBOLES D'UNE CARTE D'ORIENTATION
- PORTE-CLEFS P.44
- TOUR DE COU P.44
- LINGETTES MICROFIBRE P.45

## → MAILLOT CLUB FRANCE

Maillot club France



### CARACTÉRISTIQUES TECHNIQUES

Tissus résille et col en V

### MAILLOT CLUB FRANCE

Taille XXS	Réf. : 14G01
Taille XS	Réf. : 14G02
Taille S	Réf. : 14G03
Taille M	Réf. : 14G04
Taille L	Réf. : 14G05
Taille XL	Réf. : 14G06

### QUANTITÉ Total HT

1	33,50 €
2	64,50 €
3	94,50 €
4	127 €
5	157 €
6	188 €
7	218,50 €
8	249 €
9	279 €
10	309 €

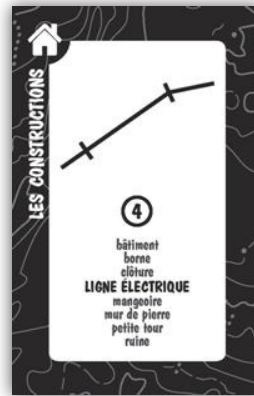




# JEU DE CARTES DES 7 FAMILLES

## « LES SYMBOLES D'UNE CARTE D'ORIENTATION »

Jeu de cartes des 7 familles « Les symboles d'une carte d'orientation » – Réf. : 15G01



CARACTÉRISTIQUES TECHNIQUES
Impression : quadri recto-verso
Format : 5,6 x 8,7 cm
Support : 300 g
Nombre de cartes : 60 (7 familles de 8 cartes + 4 cartes réglementaires)
Finition : coins arrondis
Emballage : cartes sous cellophane dans un étui avec cellophane extérieur

QUANTITÉ	Total HT
1	4 €
2	7,50 €
3	10,50 €
4	12,50 €
5	13,50 €
6	16,80 €
7	18,60 €
8	20,40 €
9	21,20 €
10	22 €

QUANTITÉ	Total HT
15	31,50 €
20	39 €
25	51 €
30	58,50 €
50	88,50 €
100	169,50 €
150	252,50 €
200	330 €

## → PORTE-CLEFS FFCO

Porte-clefs FFCO - Réf. 13G01



### CARACTÉRISTIQUES TECHNIQUES

Impression : quadri recto

Format : 4.2 x 5 cm

Support : PVC souple 2D

QUANTITÉ	Total HT
15	10,70 €
25	16,50 €
50	29,50 €
100	55 €
200	109,50 €

## → TOUR DE COU FFCO

Tour de cou FFCO – Réf. 17G01



### CARACTÉRISTIQUES TECHNIQUES

Impression : quadri recto

Format : 90 x 2 cm

Support : Polyester

QUANTITÉ	Total HT
25	30,50 €
50	57,50 €
75	83,50 €
100	113 €
200	221,50 €



## → LINGETTE MICROFIBRE FFCO

Lingette microfibre FFCO - Réf. 16G01



### CARACTÉRISTIQUES TECHNIQUES

Impression : quadri recto

Format : 15 x 15 cm

Support : Microfibre

QUANTITÉ	Total HT
15	6,50 €
25	11 €
50	19,50 €
100	36 €
200	69 €



Pour en savoir plus sur la course d'orientation

**[www.ffcoorientation.fr](http://www.ffcoorientation.fr)**



**FÉDÉRATION FRANÇAISE DE COURSE D'ORIENTATION**  
15 passage des Mauxins – 75019 PARIS  
01 47 97 11 91 – [contact@ffcoorientation.fr](mailto:contact@ffcoorientation.fr)