

Exercice de simulation #33

Viam

Objectif : Visualisation et mémorisation de l'environnement du poste.

Situation : Donner un temps défini pour la lecture de la carte. Les questions peuvent être données avant ou après la lecture.

Consignes : Mémoriser l'environnement du poste (cercle), les différents éléments qui le composent et leurs localisations les uns par rapport aux autres. Les descriptions de localisation (avant / après, devant / derrière, gauche / droite, dessus / dessous) sont toujours par rapport à l'itinéraire logique et assez direct du poste au poste suivant, carte orientée.

Réponse simulation #33

Q1	Q1a : La balise est située avant une zone humide Q1b : Le poste est en bordure de pente	F V
Q2	Q2a : La balise est au milieu d'un buisson Q2b : Le poste est situé entre deux fossés	F F
Q3	Q3a : Le poste est en contre-bas du chemin Q3b : La levée de terre ouest a la même forme que celle de l'est	V F
Q4	Q4a : De la végétation très dense est située derrière le poste Q4b : L'angle du premier chemin permet une attaque précise	V F
Q5	Q5a : Le poste est dans une zone découverte avec arbres dispersés Q5b : Plusieurs clarières sont présentes autour du poste	V V
Q6	Q6a : Un ruisseau traverse le rentrant du poste Q6b : Le poste est à mi pente du rentrant	F V
Q7	Q7a : Le poste est sur la butte la plus au sud Q7b : La balise est derrière un buisson	F V
Q8	Q8a : Le poste est du côté de la falaise de là d'où l'on arrive Q8b : Le poste est sur un rocher	F F
Q9	Q9a : La butte en fin de petit chemin sert de point d'attaque Q9b : Il n'y a pas besoin de monter après le point d'attaque	V F
Q10	Q10a : Une ligne de forêt dense sert de ligne d'arrêt Q10b : La poste est en bas du rentrant	V F
Q11	Q11a : Le poste est sur une charbonnière Q11b : Il y a une zone humide avant du poste	F V
Q12	Q12a : Le poste sur la première butte Q12b : Le poste est sur le replat du sommet	V F
Q13	Q13a : Le poste est proche d'un petit chemin Q13b : La balise est située sur l'axe d'une limite de végétation	V V



Fiche question simulation #33

Q1	Q1a : La balise est située avant une zone humide
	Q1b : Le poste est en bordure de pente
Q2	Q2a : La balise est au milieu d'un buisson
	Q2b : Le poste est situé entre deux fossés
Q3	Q3a : Le poste est en contre-bas du chemin
	Q3b : La levée de terre ouest a la même forme que celle de l'est
Q4	Q4a : De la végétation très dense est située derrière le poste
	Q4b : L'angle du premier chemin permet une attaque précise
Q5	Q5a : Le poste est dans une zone découverte avec arbres dispersés
	Q5b : Plusieurs clarières sont présentes autour du poste
Q6	Q6a : Un ruisseau traverse le rentrant du poste
	Q6b : Le poste est à mi pente du rentrant
Q7	Q7a : Le poste est sur la butte la plus au sud
	Q7b : La balise est derrière un buisson
Q8	Q8a : Le poste est du côté de la falaise de là d'où l'on arrive
	Q8b : Le poste est sur un rocher
Q9	Q9a : La butte en fin de petit chemin sert de point d'attaque
	Q9b : Il n'y a pas besoin de monter après le point d'attaque
Q10	Q10a : Une ligne de forêt dense sert de ligne d'arrêt
	Q10b : La poste est en bas du rentrant
Q11	Q11a : Le poste est sur une charbonnière
	Q11b : Il y a une zone humide avant du poste
Q12	Q12a : Le poste sur la première butte
	Q12b : Le poste est sur le replat du sommet
Q13	Q13a : Le poste est proche d'un petit chemin
	Q13b : La balise est située sur l'axe d'une limite de végétation



Simulation #33 – Niveau Jaune – Viam

Cartons simulation mono carte

Première ligne pour question a. deuxième ligne pour question b. Possibilité d'avoir que 2 balises (V et F) ou 4 balises (question 1 V question 1 F question 2 V question 2 F)

Nom / heure départ / premier poste												
Heure d'arrivée / nombre réponses justes												
1	2	3	4	5	6	7	8	9	10	11	12	13

Cartons simulation bicartes (circuit indépendant des réponses à la simu). Numéros des balises au choix du traceur. Possibilité d'utiliser plusieurs fois la même balise. Faire une fois avec les questions a. puis avec les questions b.

Nom / heure départ / premier poste												
Heure d'arrivée / nombre réponses justes												
1	2	3	4	5	6	7	8	9	10	11	12	13
31	32	34	35	35	36	37	38	40	41	42	43	44
V	V	V	V	V	V	V	V	V	V	V	V	V
F	F	F	F	F	F	F	F	F	F	F	F	F
V	V	V	V	V	V	V	V	V	V	V	V	V
F	F	F	F	F	F	F	F	F	F	F	F	F

Cartons simu bicartes (circuit avec variantes dépendant des réponses à la simu). Numéros des balises au choix du traceur (possibilité de ne pas avoir 2 fois les mêmes postes). Possibilité d'utiliser plusieurs fois la même balise. Faire une fois avec les questions a. puis avec les questions b.

Nom / heure départ / premier poste												
Heure d'arrivée / nombre réponses justes												
1	2	3	4	5	6	7	8	9	10	11	12	13
V	V	V	V	V	V	V	V	V	V	V	V	V
31	33	35	37	39	41	43	45	47	49	51	53	55
F	F	F	F	F	F	F	F	F	F	F	F	F
32	34	36	38	40	42	44	46	48	50	52	54	56
V	V	V	V	V	V	V	V	V	V	V	V	V
31	33	35	37	39	41	43	45	47	49	51	53	55
F	F	F	F	F	F	F	F	F	F	F	F	F
32	34	36	38	40	42	44	46	48	50	52	54	56

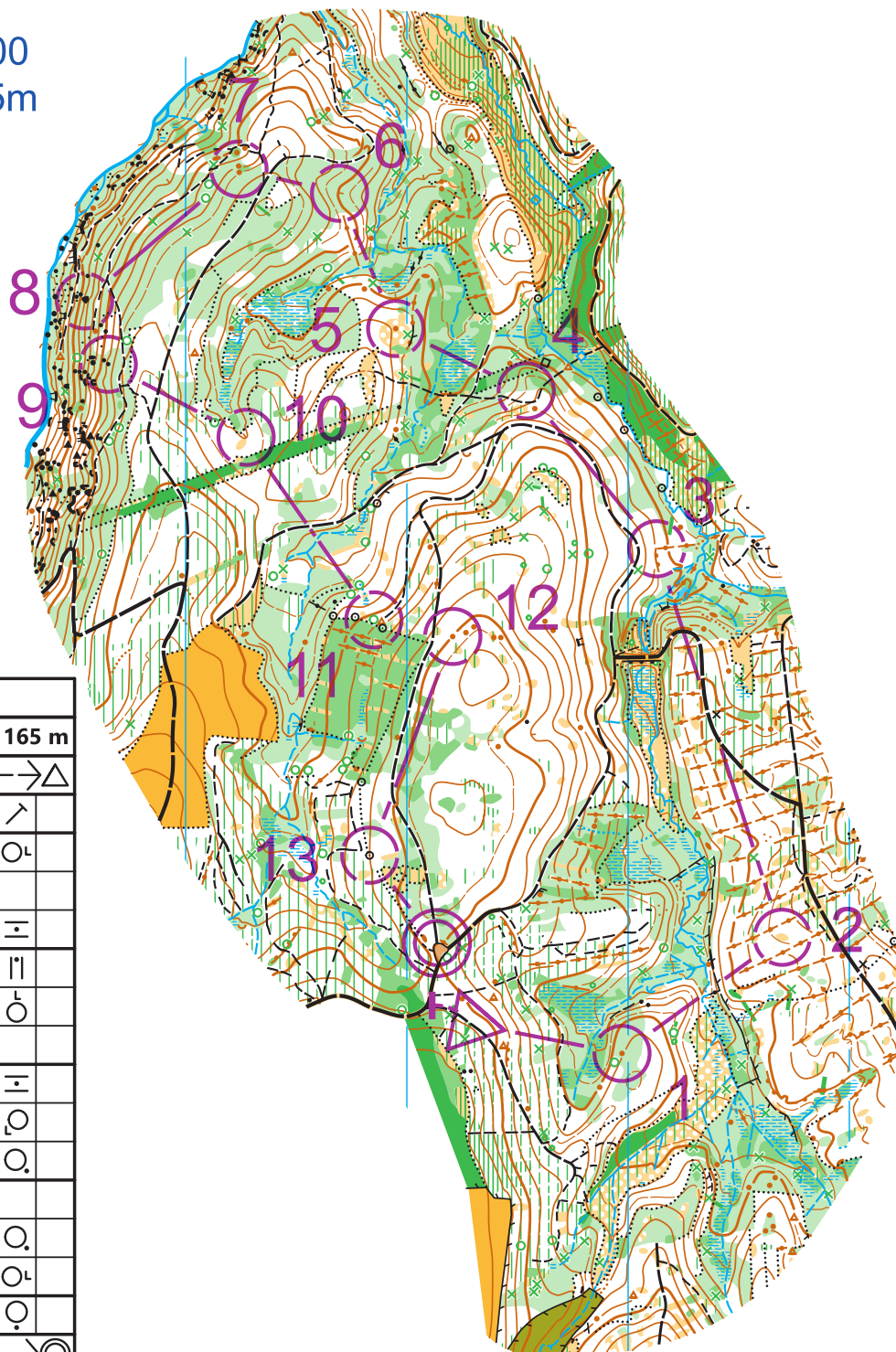


Carte simulation #33

Viam

Echelle : 1/10000

Equidistance : 5m



Simulation #33									
1			3,3 km			165 m			
---			60 m			-->△			
▷			⚡					↗	
1	31		●					○ ^L	
2	32		⊙						
3	33		+++	+++				≡	
4	34		∩						
5	35		●					○	
6	43		∩						
7	36		●	●				≡	
8	37		≡					○	
9	38	↘	▲					○	
10	39		∩						
11	40		⬆					○	
12	41		●					○ ^L	
13	42		⊙					○	
○<			150 m				>⊙		

Carte n°2025-D19-128

Distribution : BLCO

Tout usage, hors celui prévu pour cette simulation, n'est pas autorisé

